

Podstawowe informacje



Dane techniczne projektu

Całkowita powierzchnia	183.71 m²
Powierzchnia użytkowa	144.06 m²
Powierzchnia zabudowy	134.48 m²
Powierzchnia dachu	250.40 m²
Kubatura	745.99 m³
Wymiary budynku	15.85 x 9.10 m
Kąt nachylenia	43°
Wysokość budynku	8.95 m
Wymiary działki	23.85 x 17.57 m



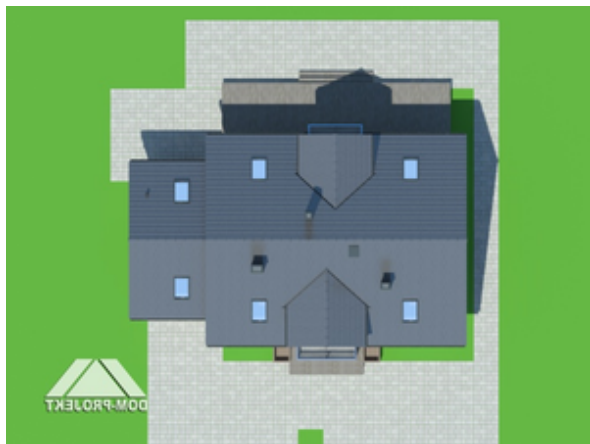
Opis projektu

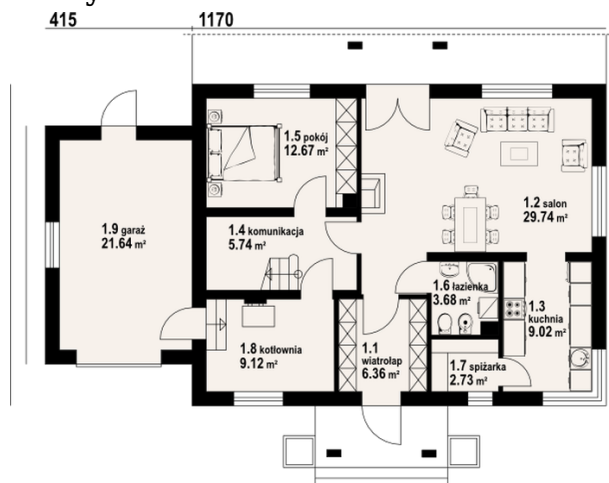
Przyjemny dom o prostej bryle i dobrych proporcjach architektonicznych. Na parterze salon z kominkiem posiadający bezpośrednie połączenie z kuchnią. Z kuchni dostępna spiżarka. Dodatkowy pokój na parterze może pełnić funkcję sypialni lub gabinetu. Ponadto na parterze zaprojektowano łazienkę i kotłownię, oraz dostępny z niej jednostanowiskowy garaż. Na poddaszu znajdziemy aż pięć przestronnych sypialni, dużą garderobę i łazienkę.

Elewacje

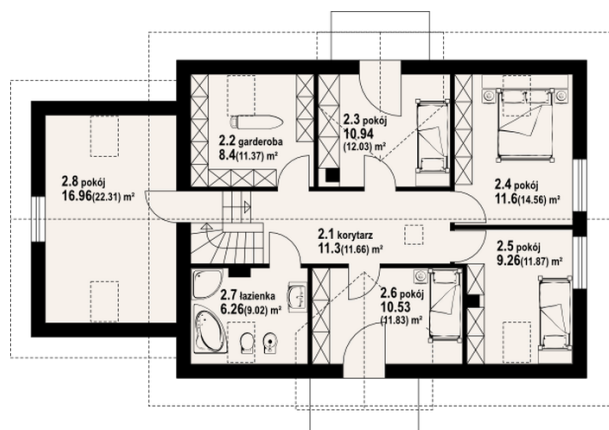


Sytuacje



Rzuty

Parter 79.06 m²

salon	6.36 m ²
kuchnia	29.74 m ²
komunikacja	9.02 m ²
pokój	5.74 m ²
łazienka	12.67 m ²
spizarka	3.68 m ²
kotłownia	2.73 m ²
garaż	9.12 m ²
wiatrołap	21.64 m ²


Poddasze 104.65 m²

korytarz	11.30 m ²
garderoba	8.40 m ²
pokój	10.94 m ²
pokój	11.60 m ²
pokój	9.26 m ²
pokój	10.53 m ²
łazienka	6.26 m ²
pokój	16.96 m ²