

## Podstawowe informacje



## Dane techniczne projektu

<b>Całkowita powierzchnia</b>	<b>158.75 m<sup>2</sup></b>
<b>Powierzchnia użytkowa</b>	<b>124.50 m<sup>2</sup></b>
<b>Powierzchnia zabudowy</b>	<b>106.47 m<sup>2</sup></b>
<b>Powierzchnia dachu</b>	<b>198.77 m<sup>2</sup></b>
<b>Kubatura</b>	<b>745.99 m<sup>3</sup></b>
<b>Wymiary budynku</b>	<b>11.70 x 9.10 m</b>
<b>Kąt nachylenia</b>	<b>43°</b>
<b>Wysokość budynku</b>	<b>8.95 m</b>
<b>Wymiary działki</b>	<b>19.70 x 17.57 m</b>



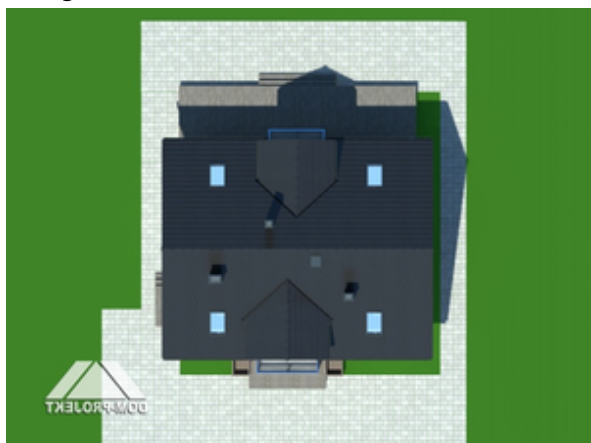
## Opis projektu

Ładny dom z poddaszem użytkowym, którego układ funkcjonalny zaprojektowano z myślą o 4-5 osobowej rodzinie. Przewidziano dla niej cztery sypialnie, łazienkę i dużą garderobę na poddaszu oraz dodatkowy pokój na parterze, która może być również wykorzystany jako gabinet. Na parterze znajdziemy także przestronny pokój dzienny, częściowo wydzieloną kuchnię, ze spiżarnią oraz kotłownią. Dom ten wyróżniają wyważone proporcje i elegancki detal architektoniczny.

## Elewacje

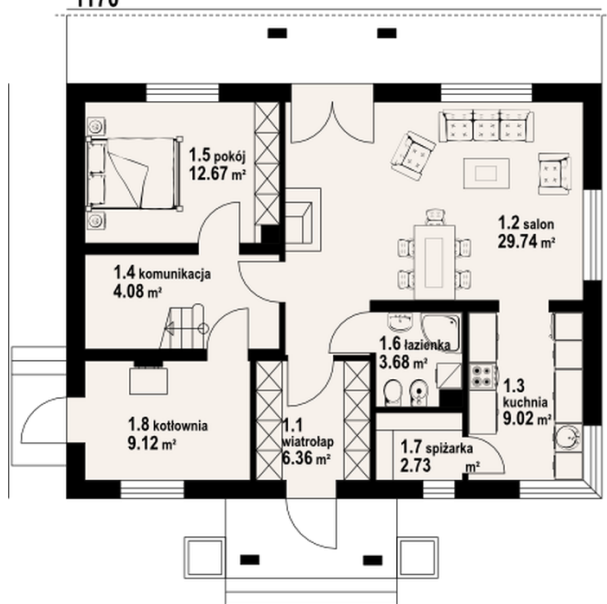


## Sytuacje

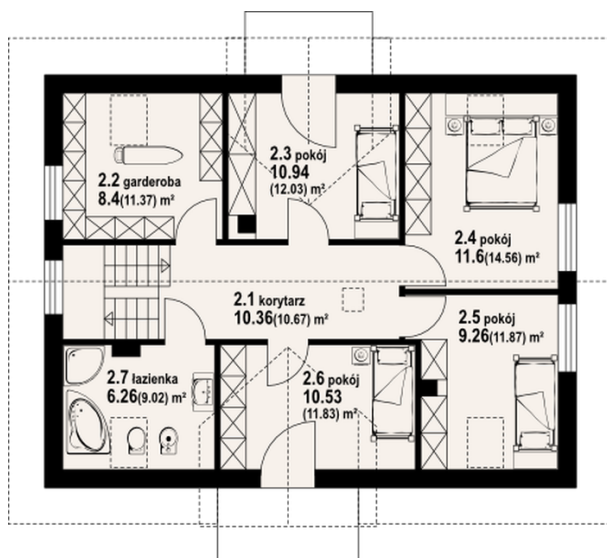


**Rzuty**

1170


**Parter 77.40 m<sup>2</sup>**

wiatrołap	6.36 m <sup>2</sup>
salon	29.74 m <sup>2</sup>
kuchnia	9.02 m <sup>2</sup>
komunikacja	4.08 m <sup>2</sup>
pokój	12.67 m <sup>2</sup>
łazienka	3.68 m <sup>2</sup>
spizarka	2.73 m <sup>2</sup>
kotłownia	9.12 m <sup>2</sup>


**Poddasze 81.35 m<sup>2</sup>**

korytarz	10.36 m <sup>2</sup>
garderoba	8.40 m <sup>2</sup>
pokój	10.94 m <sup>2</sup>
pokój	11.60 m <sup>2</sup>
pokój	9.26 m <sup>2</sup>
pokój	10.53 m <sup>2</sup>
łazienka	6.26 m <sup>2</sup>