

Podstawowe informacje



Dane techniczne projektu

Całkowita powierzchnia	177.28 m²
Powierzchnia użytkowa	123.77 m²
Powierzchnia zabudowy	111.34 m²
Powierzchnia dachu	259.46 m²
Kubatura	565.23 m³
Wymiary budynku	18.36 x 10 m
Kąt nachylenia	40°
Wysokość budynku	8.26 m
Wymiary działki	24.80 x 18.05 m



Opis projektu

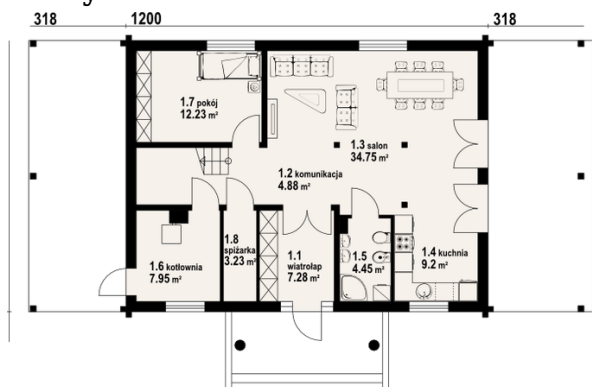
Dom z poddaszem użytkowym przeznaczony dla 4 - 5-cioosobowej rodziny. Funkcjonalny układ pomieszczeń umożliwia optymalne wykorzystanie przestrzeni. Parter to strefa dzienna w skład której wchodzi spory salon z kominkiem oraz otwarta na salon kuchnia. Dodatkowo znajdują się tu pokój-gabinet, łazienka, spiżarka oraz obszerne pomieszczenie kotłowni. Na poddaszu strefa nocna z czterema sypialniami oraz łazienką. Na zalety domu wpływają ponadto zadaszony taras i wiata.

Elewacje

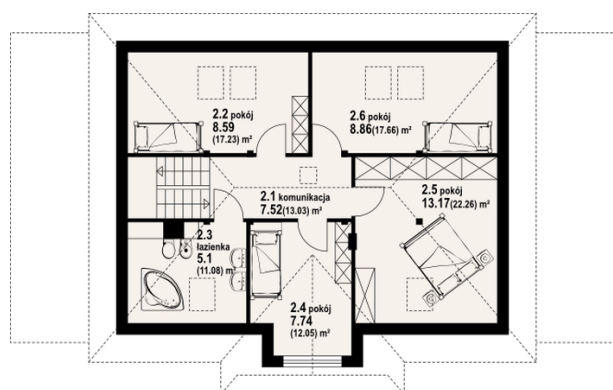


Sytuacje



Rzuty

Parter 83.97 m²

wiatrołap	7.28 m ²
komunikacja	4.88 m ²
salon	34.75 m ²
kuchnia	9.20 m ²
łazienka	4.45 m ²
kotłownia	7.95 m ²
pokój	12.23 m ²
spizarka	3.23 m ²


Poddasze 93.31 m²

komunikacja	7.52 m ²
pokój	8.59 m ²
łazienka	5.10 m ²
pokój	7.74 m ²
pokój	13.17 m ²
pokój	8.86 m ²