

Podstawowe informacje



Dane techniczne projektu

Całkowita powierzchnia	170.56 m²
Powierzchnia użytkowa	137.67 m²
Powierzchnia zabudowy	126.60 m²
Powierzchnia dachu	227.65 m²
Kubatura	652.72 m³
Wymiary budynku	16.56 x 8.40 m
Kąt nachylenia	40°
Wysokość budynku	8.39 m
Wymiary działki	24.96 x 16.75 m



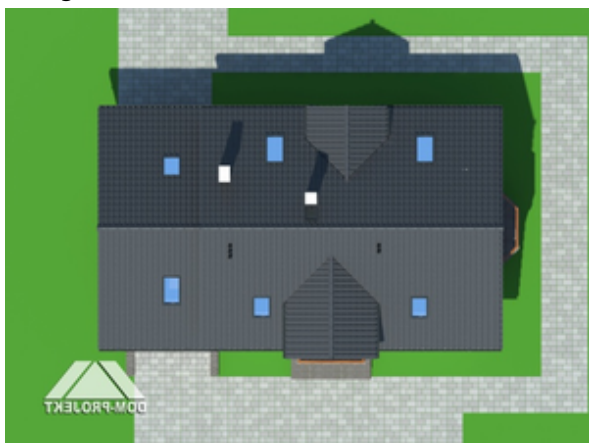
Opis projektu

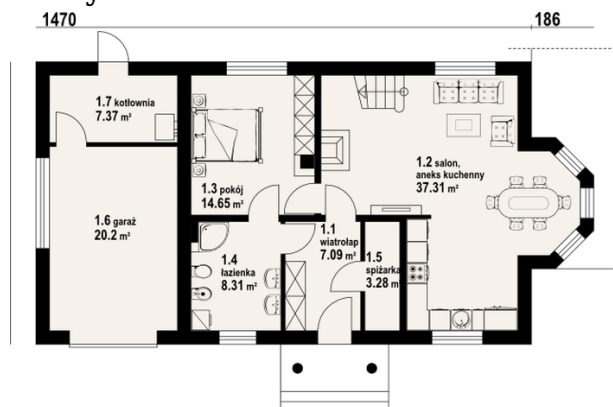
Wygodny dom z użytkowym poddaszem. Na parterze znajdziemy we wspólnej przestrzeni salon z kominkiem i wykuszem, oraz kuchnię. Połączenie to niewątpliwie nadaje takiemu wnętrzu przestrzenności. Obok kuchni zlokalizowano spiżarnię, a dodatkowy pokój na parterze podnosi walory użytkowe domu. Do bryły budynku dobudowany został jednostanowiskowy garaż, ze znajdującą się na jego przedłużeniu kotłownią. Poddasze zajmują cztery wygodne sypialnie. Jedna z nich posiada własną łazienkę, a druga garderobę.

Elewacje

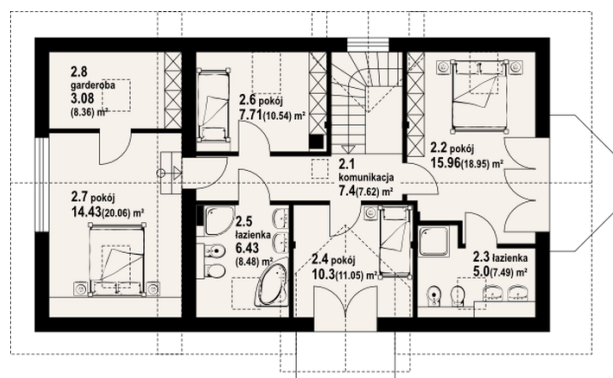


Sytuacje



Rzuty

Parter 78.01 m²

wiatrołap	7.09 m ²
salon z aneksem kuchennym	37.31 m ²
pokój	14.65 m ²
łazienka	8.31 m ²
spiżarka	3.28 m ²
garaż	20.20 m ²
kotłownia	7.37 m ²


Poddasze 92.55 m²

komunikacja	7.40 m ²
pokój	15.96 m ²
łazienka	5.00 m ²
pokój	10.30 m ²
łazienka	6.43 m ²
pokój	7.71 m ²
pokój	14.43 m ²
garderoba	3.08 m ²