

Podstawowe informacje



Dane techniczne projektu

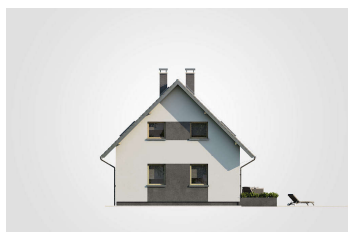
Całkowita powierzchnia	132.45 m²
Powierzchnia użytkowa	79.10 m²
Powierzchnia zabudowy	66.20 m²
Powierzchnia dachu	123 m²
Kubatura	408.40 m³
Wymiary budynku	16.15 x 8.20 m
Kąt nachylenia	45°
Wysokość budynku	8.52 m
Wymiary działki	24.15 x 16.20 m



Opis projektu

Miki to projekt domu, który będzie świetną propozycją dla deweloperów, którzy poszukują praktycznego budynku dwulokalowego w zabudowie bliźniaczej na działki z wjazdem od południa. W każdym segmencie przewidziano dwa niewielkie mieszkania, jedno nieco większe na parterze, drugie na poddaszu. W każdym z nich kuchnia usytuowana od strony ogrodowej, połączona została ze strefą dzienną. W salonie zaprojektowany został także kominek, który w jesienno-zimowe dni świetnie ociepli wnętrze, a dodatkowo wniesie do wnętrza nieco urokliwego blasku. Na parterze od frontu domu zaprojektowano także wygodny t...

Elewacje



Rzuty