

## Podstawowe informacje



## Dane techniczne projektu

<b>Całkowita powierzchnia</b>	<b>189 m<sup>2</sup></b>
<b>Powierzchnia użytkowa</b>	<b>110 m<sup>2</sup></b>
<b>Powierzchnia zabudowy</b>	<b>96.95 m<sup>2</sup></b>
<b>Powierzchnia dachu</b>	<b>169 m<sup>2</sup></b>
<b>Kubatura</b>	<b>516.95 m<sup>3</sup></b>
<b>Wymiary budynku</b>	<b>11.95 x 9.25 m</b>
<b>Kąt nachylenia</b>	<b>40°</b>
<b>Wysokość budynku</b>	<b>7.34 m</b>
<b>Wymiary działki</b>	<b>18.95 x 17.20 m</b>



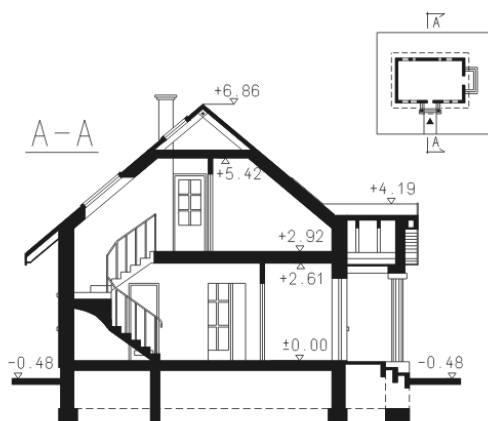
## Opis projektu

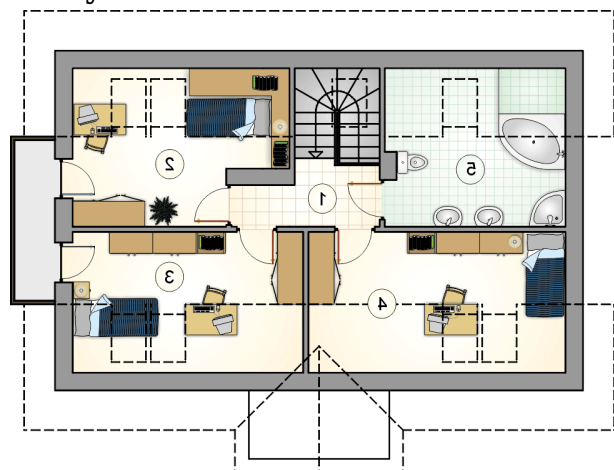
Parterowy dom z poddaszem użytkowym, dwuspadowym dachem i wejściem z kolumnami

## Elewacje

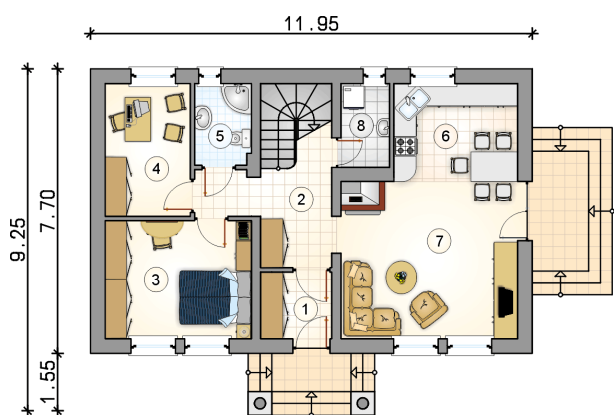


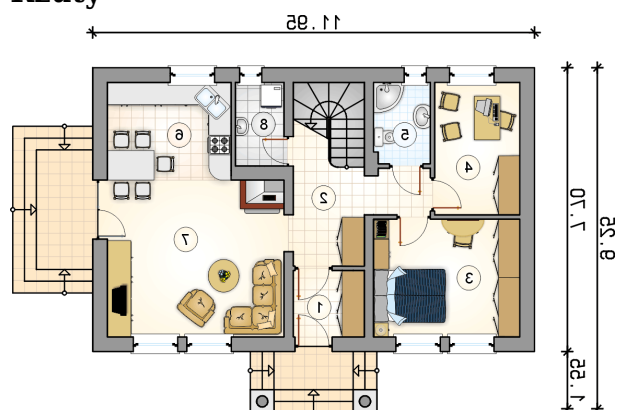
## Przekrój



**Rzuty**

**Parter 68.80 m<sup>2</sup>**

przedsiónek	3.45 m <sup>2</sup>
hall z komunikacją	8.95 m <sup>2</sup>
pokój	12.60 m <sup>2</sup>
pokój	8.25 m <sup>2</sup>
łazienka	3.35 m <sup>2</sup>
kuchnia z jadalnią	8.85 m <sup>2</sup>
pokój dzienny	20.40 m <sup>2</sup>
kotłownia	2.95 m <sup>2</sup>



**Rzuty**

**Poddasze 41.20 m<sup>2</sup>**

hall z komunikacją

 4.20 m<sup>2</sup>

pokój

 8.75 m<sup>2</sup>

pokój

 9.25 m<sup>2</sup>

pokój

 10.30 m<sup>2</sup>

łazienka

 8.70 m<sup>2</sup>
