

Podstawowe informacje



Dane techniczne projektu

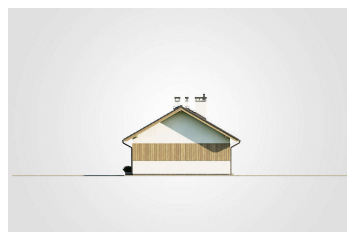
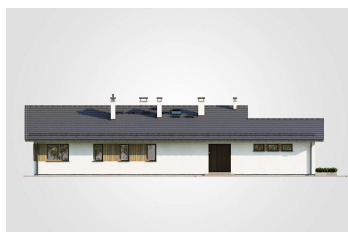
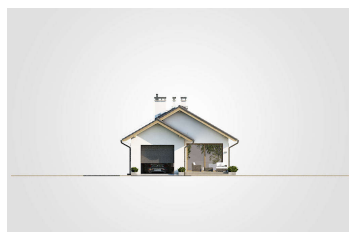
Całkowita powierzchnia	162 m²
Powierzchnia użytkowa	99.90 m²
Powierzchnia zabudowy	162 m²
Powierzchnia dachu	242.85 m²
Kubatura	716.35 m³
Wymiary budynku	8 x 23.10 m
Kąt nachylenia	30°
Wysokość budynku	5.84 m
Wymiary działki	16 x 30.10 m



Opis projektu

Kolejna odsłona projektu z serii Olimp. Tym razem projekt został wzbogacony o jednostanowiskowy garaż wysunięty przed bryłę domu. Dzięki temu zabiegowi udało się osłonić taras wypoczynkowy usytuowany właśnie od frontu domu przed wiatrem. Salon, z którego będzie można się dostać na taras, został tak usytuowany, by wraz z pokojami i strefą dzienną były najlepiej doświetlone w przypadku działek z wjazdem od strony południowej. To rozwiązanie w połączeniu z dużymi przeszkleniami sprawią wrażenie przestrzenności, ponieważ w pomieszczeniach będzie dużo światła. Zimowo-jesiennymi wieczorami wewnątrz b...

Elewacje



Rzuty
