

Podstawowe informacje



Dane techniczne projektu

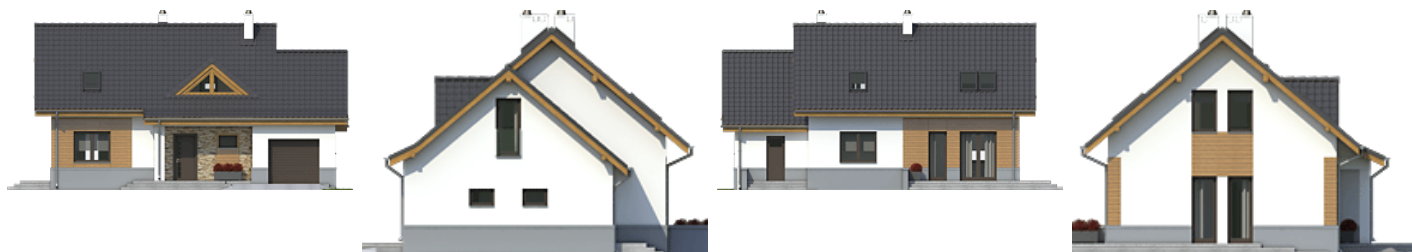
Całkowita powierzchnia	217.90 m ²
Powierzchnia użytkowa	106.90 m ²
Powierzchnia zabudowy	109 m ²
Powierzchnia dachu	191.50 m ²
Kubatura	538 m ³
Wymiary budynku	13.80 x 9.30 m
Kąt nachylenia	40°
Wysokość budynku	8.20 m
Wymiary działki	21.80 x 17.30 m



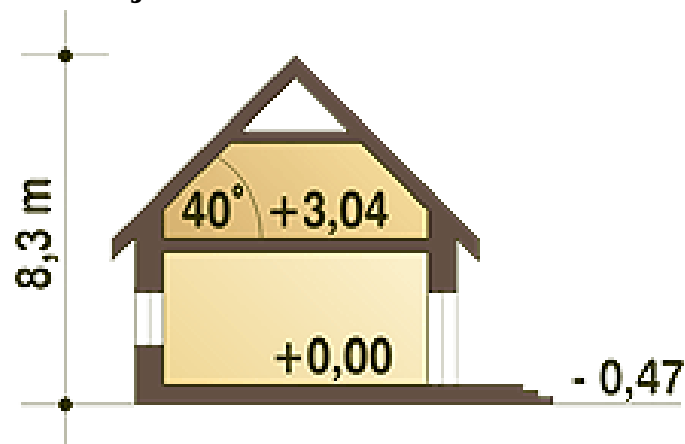
Opis projektu

Sympatyczny, niewielki dom z poddaszem dla 4-ro osobowej rodziny z wbudowanym garażem jednostanowiskowym. Zwarta funkcja i atrakcyjny wygląd to jego atuty. Wejście do domu jest solidnie zadaszone, co ochroni nas przed opadami, a latem zapewni odrobinę cienia. Na parterze proponujemy nie wielki pokój, który może służyć również jako gabinet, salon z kominkiem, z otwartą kuchnią i aneksem jadalnym, łazienką oraz pomieszczenie gospodarcze (pralnia + c.o.), przez którą możemy dostać się bezpośrednio do garażu, Na piętro prowadzą drewniane schody (zabiegowe), tutaj mamy do dyspozycji obszerny przed...

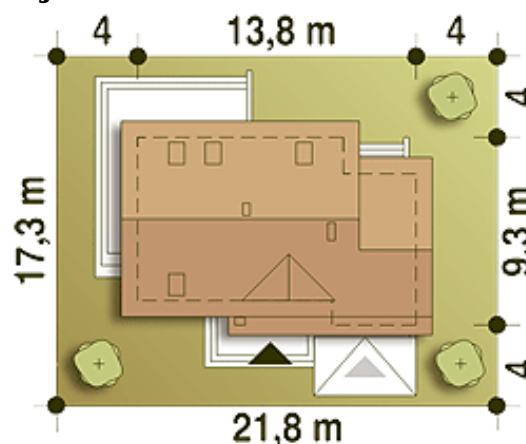
Elewacje



Przekrój



Sytuacje



Rzuty

Parter 82.40 m²

Wiatrołap	3.90 m ²
Pralnia+CO*	5.80 m ²
Hol	6.20 m ²
Łazienka	3.70 m ²
Pokój	11.10 m ²
Kuchnia + aneks jadalny	7.00 m ²
Salon	22.30 m ²
Schody	2.10 m ²
Garaż*	20.30 m ²


Piętro 75.60 m²

Schody	1.90 m ²
Przedpokój	13.00 m ²
Sypialnia	7.70 m ²
Łazienka	7.70 m ²
Garderoba(Strych)*	4.20 m ²
Sypialnia	12.30 m ²
Sypialnia	8.20 m ²