

## Podstawowe informacje



## Dane techniczne projektu

<b>Całkowita powierzchnia</b>	<b>139.10 m<sup>2</sup></b>
<b>Powierzchnia użytkowa</b>	<b>95.50 m<sup>2</sup></b>
<b>Powierzchnia zabudowy</b>	<b>172 m<sup>2</sup></b>
<b>Powierzchnia dachu</b>	<b>226.50 m<sup>2</sup></b>
<b>Wymiary budynku</b>	<b>20.50 x 8.90 m</b>
<b>Kąt nachylenia</b>	<b>25°</b>
<b>Wysokość budynku</b>	<b>6 m</b>
<b>Wymiary działki</b>	<b>27.50 x 16.90 m</b>



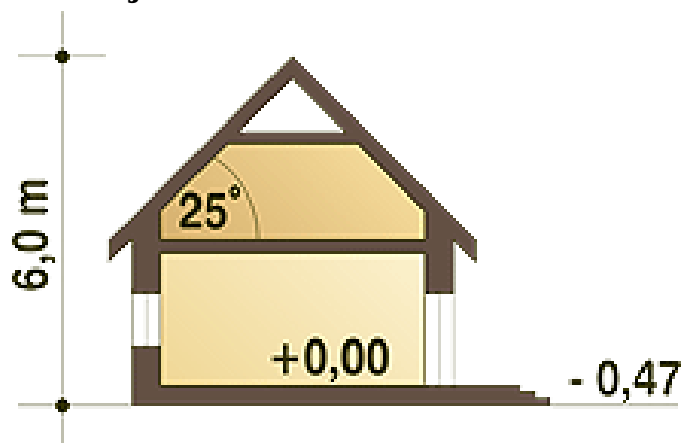
## Opis projektu

Nowoczesny domek parterowy przeznaczony dla 4 osobowej rodziny. Dom o nowoczesnej, prostej i eleganckiej architekturze oraz bardzo prostej funkcji. Na jednym poziomie zaprojektowano trzy wygodne sypialnie, dwie łazienki (mniejszą i większą) oraz wygodny kompleks wspólny tzn. salon z kominkiem, jadalnię i otwartą kuchnię. Z dwustanowiskowego garażu można przejść bezpośrednio do dużego wiatrołapu, w którym jest miejsce na dwie szafy. Pomieszczenie gospodarcze z piecem CO znajduje się za garażem. Trznadel dzięki bardzo prostej konstrukcji będzie tani w budowie.

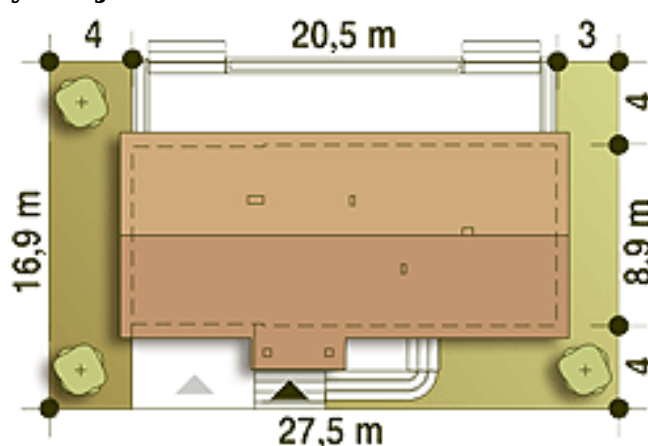
## Elewacje

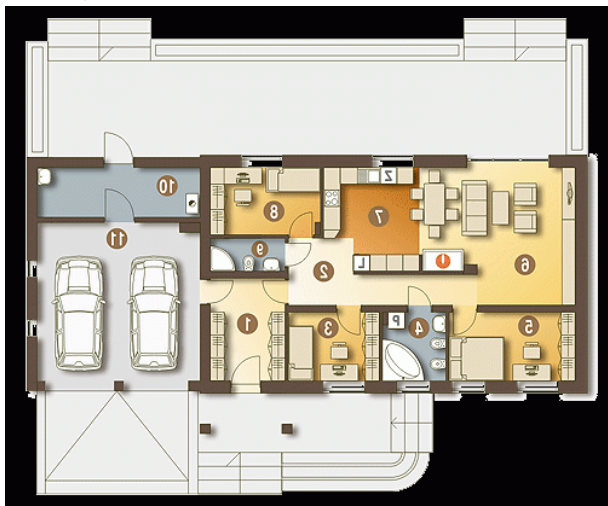


## Przekrój



## Sytuacje



**Rzuty**

**Parter 139.10 m<sup>2</sup>**

<b>Wiatrołap</b>	10.00 m <sup>2</sup>
<b>Pom. gospod.+C.O.*</b>	10.20 m <sup>2</sup>
<b>Garaż*</b>	33.50 m <sup>2</sup>
<b>Hol</b>	10.40 m <sup>2</sup>
<b>Pokój</b>	8.10 m <sup>2</sup>
<b>Łazienka</b>	5.50 m <sup>2</sup>
<b>Pokój</b>	11.20 m <sup>2</sup>
<b>Salon</b>	25.00 m <sup>2</sup>
<b>Kuchnia</b>	12.20 m <sup>2</sup>
<b>Pokój</b>	9.50 m <sup>2</sup>
<b>Łazienka</b>	3.50 m <sup>2</sup>