

Podstawowe informacje



Dane techniczne projektu

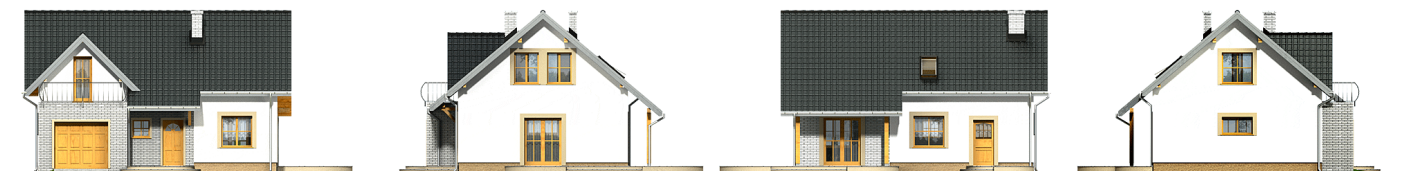
| | |
|-------------------------------|-----------------------------|
| Całkowita powierzchnia | 190.60 m² |
| Powierzchnia użytkowa | 90.10 m² |
| Powierzchnia zabudowy | 98.40 m² |
| Powierzchnia dachu | 161 m² |
| Kubatura | 322 m³ |
| Wymiary budynku | 11.40 x 9.60 m |
| Kąt nachylenia | 40° |
| Wysokość budynku | 8 m |
| Wymiary działki | 19.40 x 17.60 m |



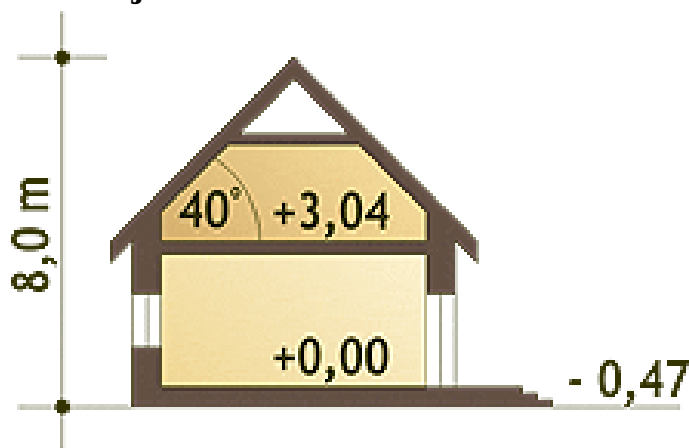
Opis projektu

Niewielki ale funkcjonalny oraz ekonomiczny dom jednorodzinny z poddaszem użytkowym dla 3-4 osobowej rodziny. Budynek posiada prostą konstrukcję i zwartą bryłę a równocześnie klasyczny i urokliwy wygląd. Parter stanowią (oprócz wiatrołapu i łazienki): pokój, który można przeznaczyć na gabinet lub dodatkową sypialnię, wygodna kuchnia ze spiżarnią, oraz atrakcyjny salon, z którego wychodzi się na duży taras. Garaż włączony do bryły, dostępny jest z wiatrołapu a pom. gospodarcze z piecem C.O. znajduje się za garażem. Poddasze składa się z trzech sypialni oraz obszernej łazienki. Sypialnia rodzic...

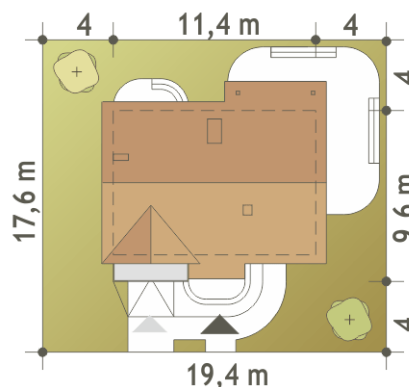
Elewacje

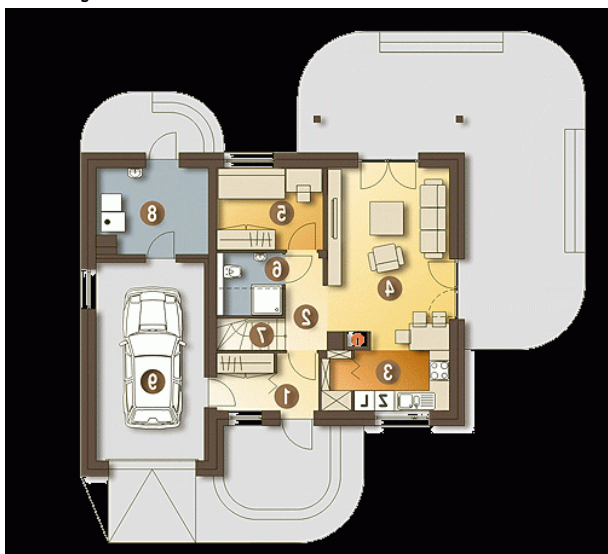


Przekrój



Sytuacje



Rzuty

Parter 75.10 m²

| | |
|----------------------|----------------------|
| Wiatrołap | 5.10 m ² |
| Hol | 3.40 m ² |
| Kuchnia ze spiżarnią | 6.80 m ² |
| Salon | 19.50 m ² |
| Pokój | 7.60 m ² |
| Łazienka | 2.70 m ² |
| Schody | 2.80 m ² |
| Pom. gosp.+C.O.* | 8.20 m ² |
| Garaż* | 19.00 m ² |


Piętro 57.60 m²

| | |
|-----------------|----------------------|
| Przedpokój | 5.20 m ² |
| Sypialnia | 7.80 m ² |
| Sypialnia | 8.20 m ² |
| Łazienka | 5.30 m ² |
| Sypialnia | 13.50 m ² |
| Garderoba | 2.20 m ² |
| Schowek/Strych* | 1.40 m ² |