

Podstawowe informacje



Dane techniczne projektu

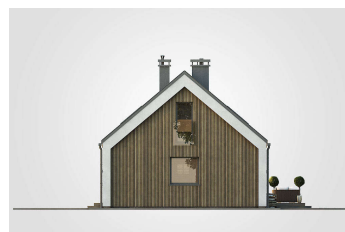
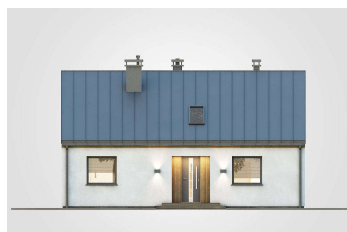
| | |
|-------------------------------|-----------------------------|
| Całkowita powierzchnia | 197.40 m² |
| Powierzchnia użytkowa | 70.80 m² |
| Powierzchnia zabudowy | 98.70 m² |
| Powierzchnia dachu | 164.40 m² |
| Kubatura | 503.65 m³ |
| Wymiary budynku | 12 x 8.20 m |
| Kąt nachylenia | 40° |
| Wysokość budynku | 6.90 m |
| Wymiary działki | 20 x 16.20 m |



Opis projektu

Drops IV to nieduży, dwukondygnacyjny dom z dwuspadowym, blaszanym dachem. Frontowa i ogrodowa elewacja to jasny tynk. Na ścianach szczytowych zastosowano drewno. Zaprojektowany na planie prostokąta parter to salon, dwie sypialnie i kuchnia. Przy niej znalazły miejsce funkcjonalna spiżarnia oraz dostępna z niej kotłownia z kotłem gazowym, który na życzenie inwestora możemy zastąpić także pompą ciepła. W jednej z dwóch łazienek wyodrębniono pralnię. Przedśrodek natomiast może pełnić funkcję małej garderoby. Przesuwne drzwi prowadzą z salonu na zgrabny taras umieszczony przy elewacji ogrodowej....

Elewacje



Rzuty

