

## Podstawowe informacje



## Dane techniczne projektu

<b>Powierzchnia użytkowa</b>	<b>121.40 m<sup>2</sup></b>
<b>Powierzchnia zabudowy</b>	<b>205.50 m<sup>2</sup></b>
<b>Powierzchnia dachu</b>	<b>285 m<sup>2</sup></b>
<b>Kubatura</b>	<b>680 m<sup>3</sup></b>
<b>Wymiary budynku</b>	<b>18.01 x 11.41 m</b>
<b>Kąt nachylenia</b>	<b>30°</b>
<b>Wysokość budynku</b>	<b>7.50 m</b>
<b>Wymiary działki</b>	<b>26.01 x 20.41 m</b>



## Opis projektu

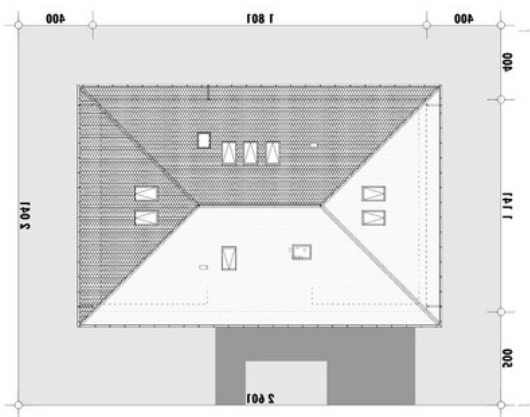
Projekt nowoczesnego domu z czterospadowym dachem z garażem na dwa samochody w jednej prostej bryle. W części dziennej zaplanowano duży salon z jadalnią oraz półotwartą kuchnię ze spiżarnią. W części sypialnej zaplanowano trzy sypialnie, WC oraz pełnowartościową łazienkę z wanną i prysznicem.

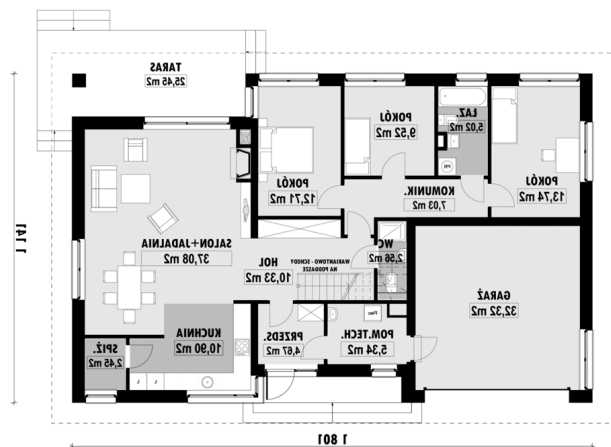
UWAGA: Bliźniacza wersja domu to E-131 z dwa sypialniami na parterze. Atutem domu bardzo łatwa możliwość zaadaptowania poddasza (projekt zawiera schody na poddasze).

## Elewacje

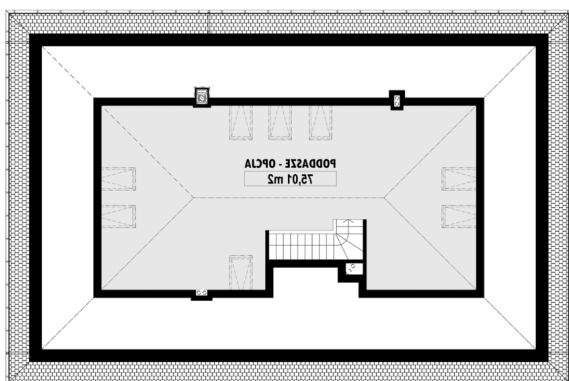


## Sytuacje



**Rzuty**


E-132 PARTER



E-132 PODDASZE