

Podstawowe informacje



Dane techniczne projektu

Powierzchnia użytkowa	150.90 m²
Powierzchnia zabudowy	162.70 m²
Powierzchnia dachu	180 m²
Kubatura	800 m³
Wymiary budynku	15.31 x 13.21 m
Kąt nachylenia	22°
Wysokość budynku	8.70 m
Wymiary działki	23.31 x 22.21 m



Opis projektu

Projekt niedużego, nowoczesnego domu piętrowego z uniwersalnym układem funkcjonalnym. W części dziennej zaplanowano salon z jadalnią w wykuszu oraz kuchnię od strony wejścia. Od strony ogrodu przewidziano duży gabinet do pracy. W części sypialnej na piętrze zaplanowano trzy sypialnie, w tym jedną z łazienką i garderobą oraz wspólnym dużym tarasem. Dodatkowo zaplanowano dużą łazienkę z wanną.

Na piętrze pokazujemy powierzchnię strychową z możliwością zaadaptowania. Dla zobrazowania jej wielkości, na rysunku podano powierzchnię netto, tj. po obrysie ścian.

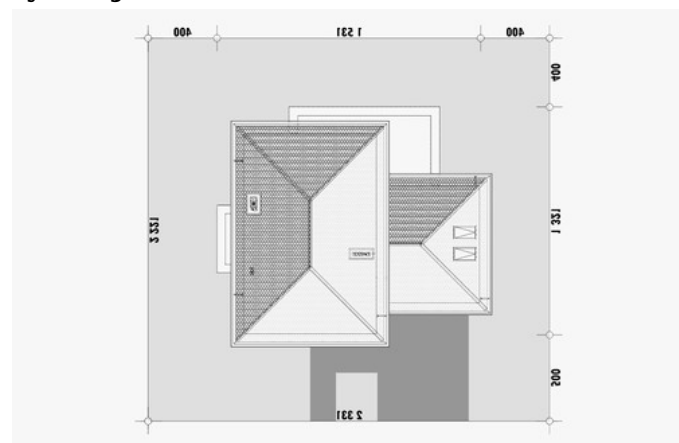
Technologia

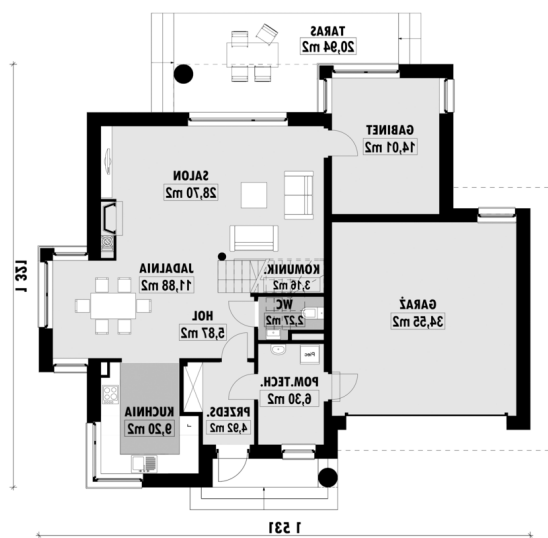
...

Elewacje

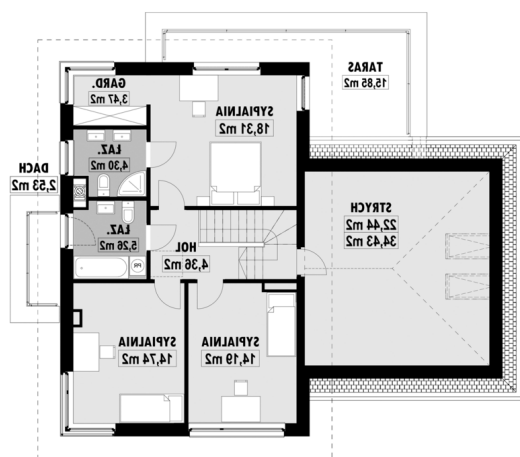


Sytuacje



Rzuty


E-124 PARTER



E-124 PIĘTRO