

Podstawowe informacje



Dane techniczne projektu

Powierzchnia użytkowa	128.90 m²
Powierzchnia zabudowy	219.90 m²
Powierzchnia dachu	305 m²
Kubatura	890 m³
Wymiary budynku	12.31 x 19.81 m
Kąt nachylenia	30°
Wysokość budynku	7.70 m
Wymiary działki	20.31 x 28.81 m



Opis projektu

Projekt nowoczesnego wąskiego domu z dwustanowiskowym garażem.

W części dziennej zaplanowano salon z jadalnią oraz półotwartą kuchnię. Część sypialną oddzielono od części dziennej ścianą o wysokości 2,2m. Dzięki temu uzyskujemy bardzo przestrzenne wnętrza. W części sypialnianej zaplanowano trzy sypialnie oraz 2 łazienki z wanną i prysznicem. Wysokość pomieszczeń parteru wynosi 2,95m. Istnieje możliwość łatwego zaadaptowania poddasza. Na rzucie pokazano możliwą lokalizację lekkich schodów.

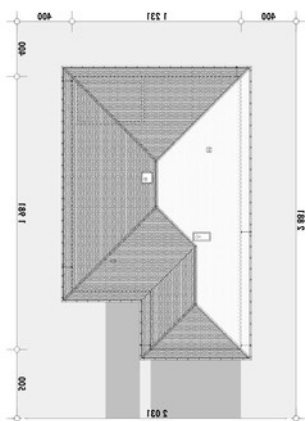
Technologia

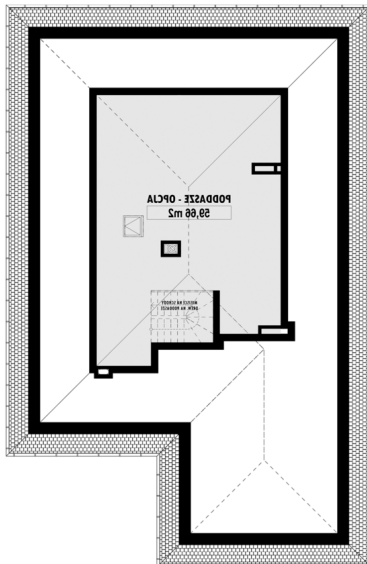
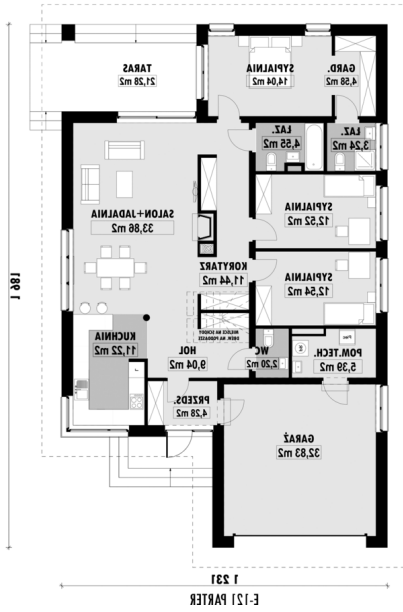
Ściany nadziemne -...

Elewacje



Sytuacje



Rzuty


E-121 PODDASZE