

## Podstawowe informacje



## Dane techniczne projektu

<b>Powierzchnia użytkowa</b>	<b>108.80 m<sup>2</sup></b>
<b>Powierzchnia zabudowy</b>	<b>189.90 m<sup>2</sup></b>
<b>Powierzchnia dachu</b>	<b>265 m<sup>2</sup></b>
<b>Kubatura</b>	<b>780 m<sup>3</sup></b>
<b>Wymiary budynku</b>	<b>15.31 x 14.11 m</b>
<b>Kąt nachylenia</b>	<b>30°</b>
<b>Wysokość budynku</b>	<b>7.30 m</b>
<b>Wymiary działki</b>	<b>23.31 x 23.11 m</b>



## Opis projektu

Projekt nowoczesnego domu parterowego z czterospadowym dachem, z dwustanowiskowym garażem. Prosta bryła połączona z uniwersalnym układem funkcjonalnym. Atutem domu jest łatwa możliwość zaadaptowania poddasza.

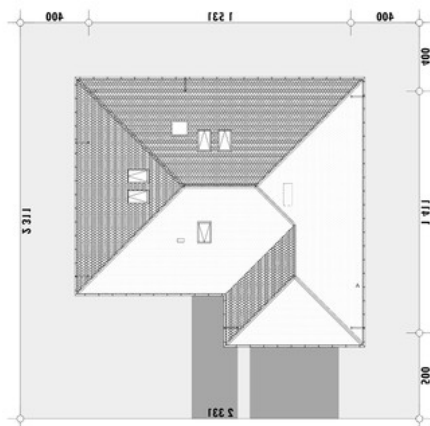
W części dziennej zaplanowano salon z jadalnią oraz półotwartą kuchnię ze spiżarnią. W części sypialnej zaplanowano dwie sypialnie, WC oraz łazienkę z wanną i prysznicem.

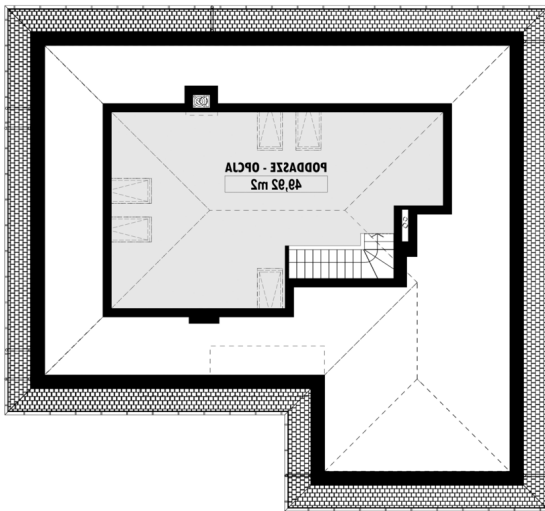
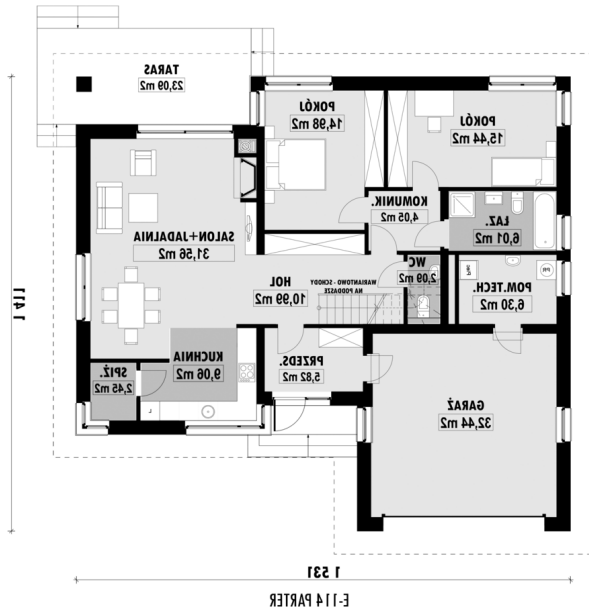
Na poddaszu pokazujemy wariantową powierzchnię możliwą do zaadaptowania. Dla zobrazowania jej wielkości, na rysunku podano powierzchnię netto poddasza, tj. po obrysie ścian. Na rysunkach szczeg&...

## Elewacje



## Sytuacje



**Rzuty**


E-114 PODDASZE