

Podstawowe informacje



Dane techniczne projektu

Powierzchnia użytkowa	106.90 m²
Powierzchnia zabudowy	174.30 m²
Powierzchnia dachu	245 m²
Kubatura	620 m³
Wymiary budynku	15.01 x 12.31 m
Kąt nachylenia	30°
Wysokość budynku	7.30 m
Wymiary działki	23.01 x 21.31 m



Opis projektu

Projekt niewielkiego, nowoczesnego domu z czterospadowym dachem. Dom E-113 to prosta bryła połączona z prostym i uniwersalnym układem funkcjonalnym. Atutem domu jest długi garaż umieszczony w bryle, oraz duże pomieszczenie techniczne. Istnieje możliwość zaadaptowania poddasza. W części dziennej zaplanowano salon z jadalnią oraz półotwartą kuchnię ze spiżarnią. W części sypialnej zaplanowano 2 sypialnie wraz z łazienką.

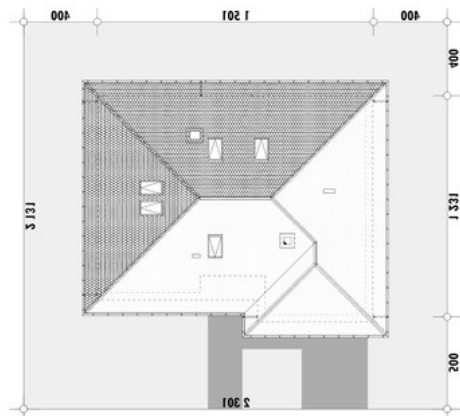
Technologia

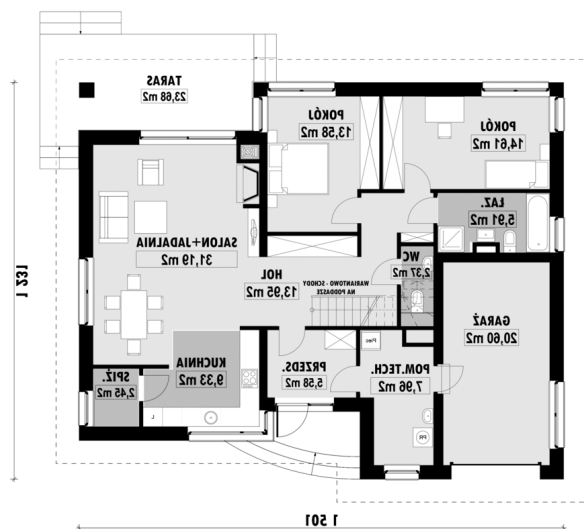
Ściany nadziemne - ceramiczne gr.25cm + styropian gr.18cm
 (zamiennie* - np. gaz...)

Elewacje

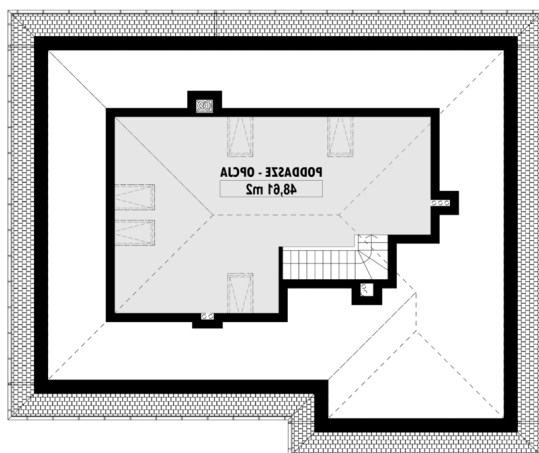


Sytuacje



Rzuty


E-113 PARTER



E-113 PODDASZE