

## Podstawowe informacje



## Dane techniczne projektu

<b>Powierzchnia użytkowa</b>	<b>181.10 m<sup>2</sup></b>
<b>Powierzchnia zabudowy</b>	<b>168.10 m<sup>2</sup></b>
<b>Powierzchnia dachu</b>	<b>215 m<sup>2</sup></b>
<b>Kubatura</b>	<b>1 m<sup>3</sup></b>
<b>Wymiary budynku</b>	<b>14.71 x 13.61 m</b>
<b>Kąt nachylenia</b>	<b>22°</b>
<b>Wysokość budynku</b>	<b>8.90 m</b>
<b>Wymiary działki</b>	<b>22.71 x 22.61 m</b>



## Opis projektu

E-106 to projekt dużego domu z pełnowymiarowym piętrem. To jeden z największych domów w kolekcji. Dzięki użyciu takich materiałów jak kamień i drewno, dom prezentuje się jak elegancka rezydencja.

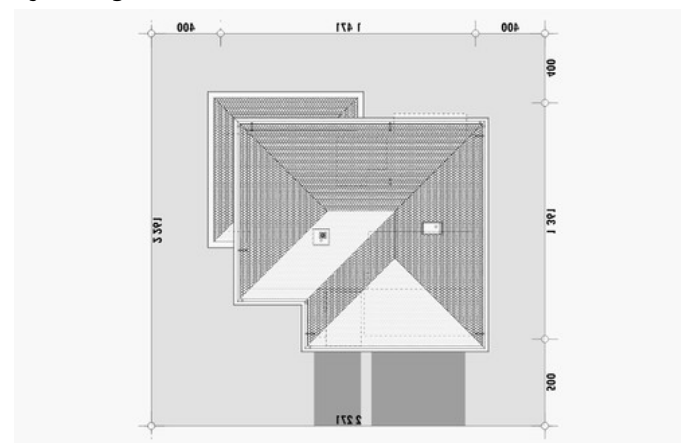
Na parterze zaplanowano przestronny salon z jadalnią. W centralnym miejscu salonu znajduje się kominek. Z jadalnią graniczy półotwarta kuchnia ze spiżarnią. Na parterze zaplanowano również dodatkowy pokój z niewielką łazienką z prysznicem.

Na piętrze znajdują się trzy sypialnie. Dwie sypialnie posiadają balkony. Przy sypialni głównej zaproje...

## Elewacje



## Sytuacje



**Rzuty**
