

Podstawowe informacje



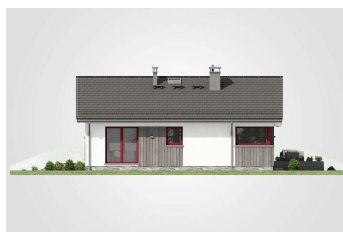
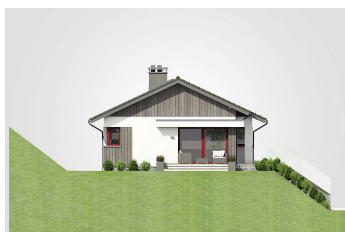
Dane techniczne projektu

Całkowita powierzchnia	194.80 m²
Powierzchnia użytkowa	66.90 m²
Powierzchnia zabudowy	97.40 m²
Powierzchnia dachu	136.50 m²
Kubatura	705 m³
Wymiary budynku	11.30 x 8.90 m
Kąt nachylenia	25°
Wysokość budynku	8.09 m
Wymiary działki	19.30 x 16.90 m

Opis projektu

Projekt domu Skarpa II jest przewidziany na działki o dużym nachyleniu terenu i z wjazdem od strony południowej. Dom przykryty jest dwuspadowym dachem a na elewacjach uwagę przykuwają szare deski oraz stolarka w kolorze czerwonym. Mury oporowe wykończono kamieniem elewacyjnym i zwieńczono szklanymi balustradami, nadającymi kompozycji nutę nowoczesności. Wejście do budynku zaprojektowano w piwnicy, gdzie umieszczono również dużą kotłownię na paliwo stałe, gabinet i jednostanowiskowy garaż. Dom posiada dwa niewielkie tarasy, jeden dostępny z salonu a drugi z sypialni. Parter obejmuje kuchnię, ja...

Elewacje



Rzuty

