

Podstawowe informacje



Dane techniczne projektu

Całkowita powierzchnia	311.80 m²
Powierzchnia użytkowa	84.30 m²
Powierzchnia zabudowy	145.15 m²
Powierzchnia dachu	157 m²
Kubatura	944.20 m³
Wymiary budynku	15.58 x 10.59 m
Kąt nachylenia	40°
Wysokość budynku	10.08 m
Wymiary działki	23.58 x 18.59 m



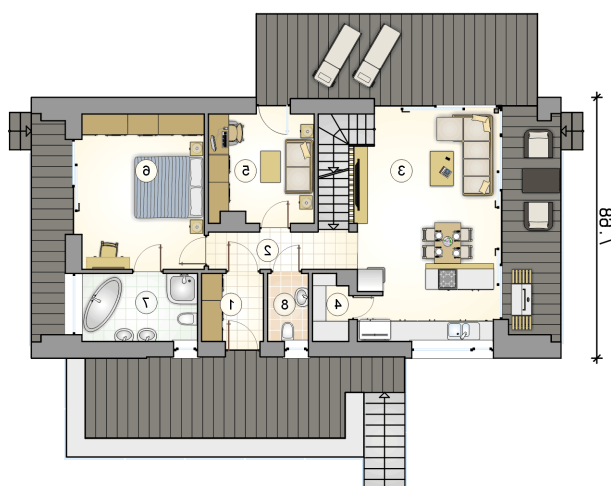
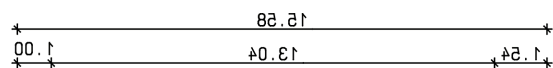
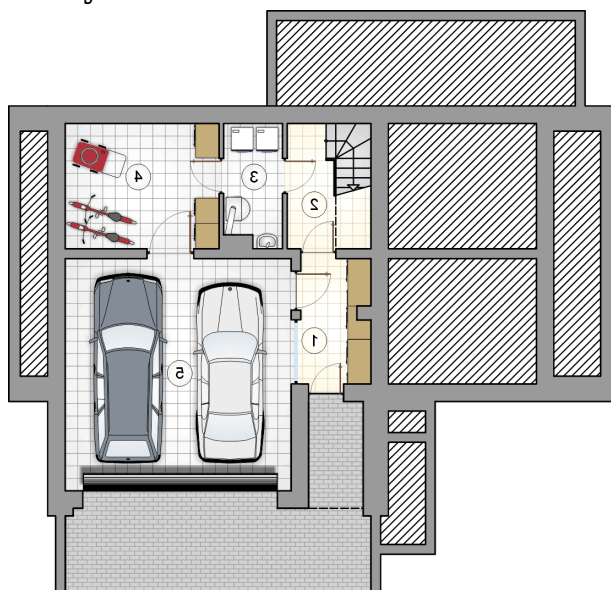
Opis projektu

Niewielki, zgrabny Marin Smart to uzupełnienie cyklu w stylu „stodoły”. Przejrzysta forma i efektowne materiały elewacyjne dają wrażenie lekkości i nowoczesności. Prostą bryłę wykończono kompozycją blachy, drewna i szkła. Duże przeszklenia i otaczające budynek tarasy dyskretnie łączą przestrzenie domu i ogrodu. Na parterze zaprojektowano zarówno część dzienną, jak i nocną. Do dyspozycji mieszkańców będzie duży salon z kominkiem i otwartą przestrzenią nad pokojem, co optycznie powiększy wnętrze, a duże przeszklenie pod sam szczyt świetnie je doświetli. Ta część została dyskretnie oddzielona od...

Elewacje



Rzuty



Rzuty

