

Podstawowe informacje



Dane techniczne projektu

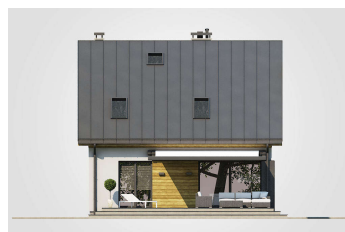
Całkowita powierzchnia	139.40 m²
Powierzchnia użytkowa	67.15 m²
Powierzchnia zabudowy	69.75 m²
Powierzchnia dachu	124.90 m²
Kubatura	418.20 m³
Wymiary budynku	8.60 x 8.10 m
Kąt nachylenia	45°
Wysokość budynku	8.32 m
Wymiary działki	15.60 x 16.10 m



Opis projektu

Ricky II to niewielki, parterowy dom z użytkowym poddaszem. Prosta bryła budynku została przykryta dwuspadowym blaszanym dachem w kolorze grafitowym. Na elewacjach obok tynku zastosowano elementy drewniane. Tam też swoją kontynuację znalazła blacha. Front budynku urozmaicono podcieniem, natomiast z tyłu umieszczono zacięnięty markizą taras, dostępny zarówno z pokoju dziennego jak i z sypialni. Na dolnej kondygnacji znalazła się otwarta na pokój dzienny kuchnia. Przy niej zlokalizowano kotłownię mogącą pełnić również funkcję spiżarni. Oprócz tego sypialnia, łazienka i garderoba w hallu. Kondygn...

Elewacje



Rzuty
