

Podstawowe informacje



Dane techniczne projektu

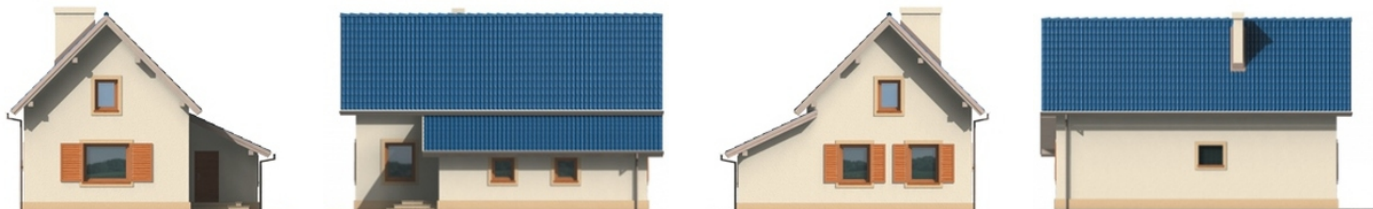
Całkowita powierzchnia	119.16 m²
Powierzchnia użytkowa	77.08 m²
Powierzchnia zabudowy	98.01 m²
Powierzchnia dachu	158 m²
Kubatura	332.90 m³
Wymiary budynku	9.20 x 11.60 m
Kąt nachylenia	45°
Wysokość budynku	7.79 m
Wymiary działki	17.20 x 21.60 m



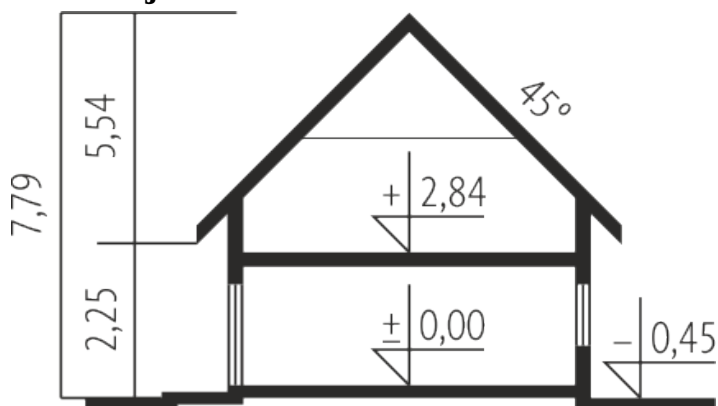
Opis projektu

Dom parterowy z poddaszem do adaptacji, niepodpiwniczony, przeznaczony dla 3-4-osobowej rodziny. Parter to pokój dzienny z otwartą kuchnią, dwie sypialnie i łazienka mieszcząca również kocioł c.o. Na poddaszu można urządzić np. pracownię lub dodatkową sypialnię i łazienkę. Dzięki prostej bryle koszt budowy domu jest niewysoki.

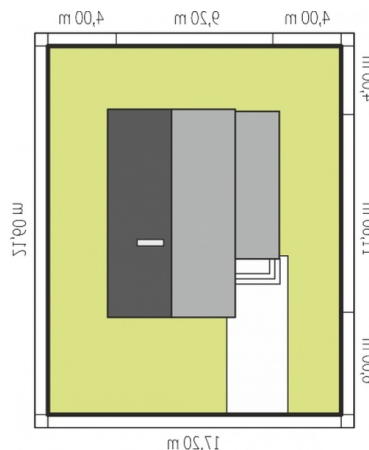
Elewacje



Przekrój

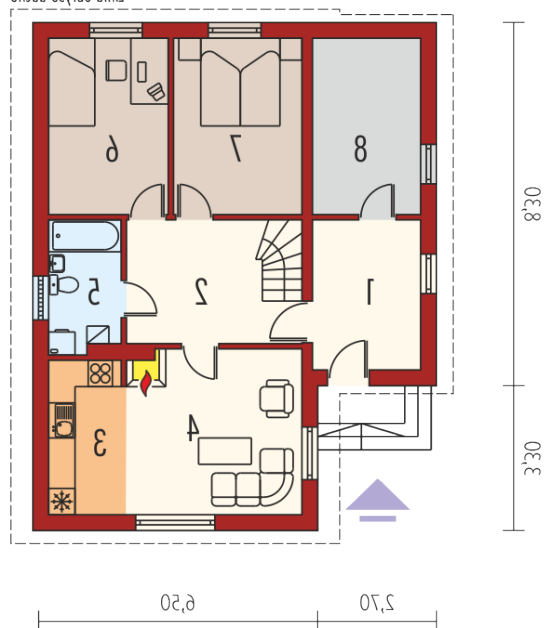


Sytuacje



Rzuty

urzob uzytdo oinil


Parter 77.08 m²

Wiatrołap	8.27 m ²
Hol	11.08 m ²
Kuchnia	5.68 m ²
Pokój dzienny	15.07 m ²
Łazienka	4.75 m ²
Sypialnia	10.93 m ²
Sypialnia	11.57 m ²
Pom. gospodarcze	9.73 m ²

Poddasze 42.08 m²

Poddasze do adaptacji	42.08 m ²
------------------------------	----------------------

