

## Podstawowe informacje



## Dane techniczne projektu

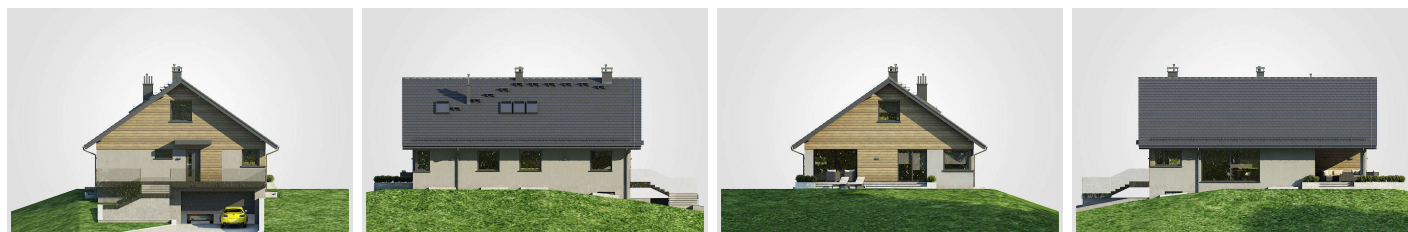
<b>Całkowita powierzchnia</b>	<b>506.60 m<sup>2</sup></b>
<b>Powierzchnia użytkowa</b>	<b>121.10 m<sup>2</sup></b>
<b>Powierzchnia zabudowy</b>	<b>177.95 m<sup>2</sup></b>
<b>Powierzchnia dachu</b>	<b>258 m<sup>2</sup></b>
<b>Kubatura</b>	<b>1 m<sup>3</sup></b>
<b>Wymiary budynku</b>	<b>11.45 x 14.75 m</b>
<b>Kąt nachylenia</b>	<b>35°</b>
<b>Wysokość budynku</b>	<b>10.02 m</b>
<b>Wymiary działki</b>	<b>19.45 x 24.78 m</b>



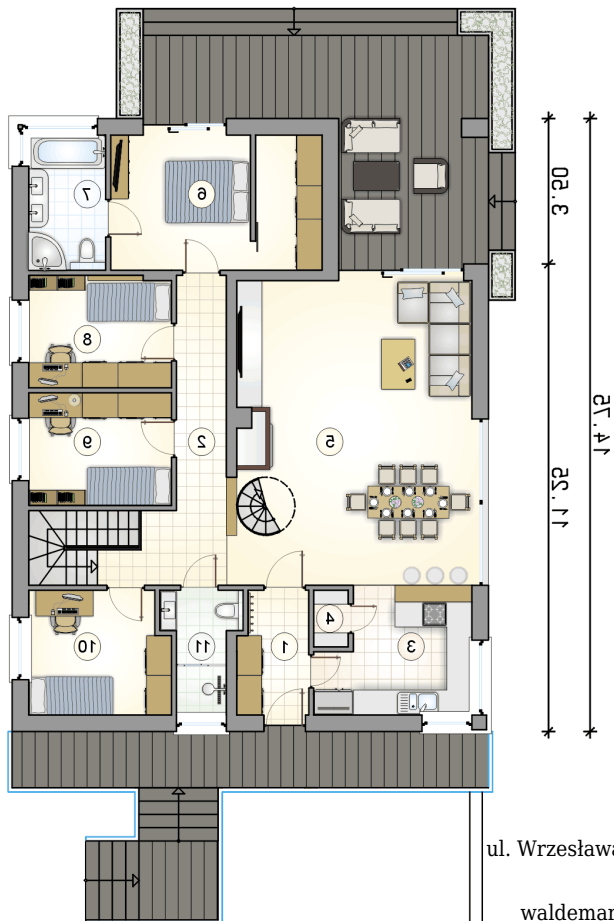
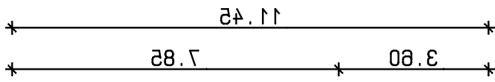
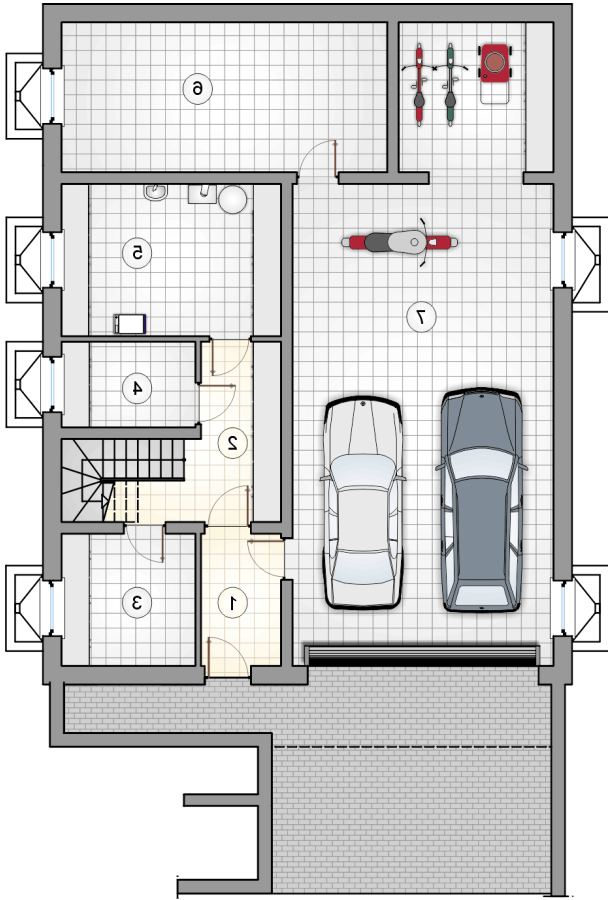
## Opis projektu

Kolejna odsłona projektu Ryś, zaprojektowanego na działki o dużym nachyleniu terenu. Piwnica mieści sporych rozmiarów garaż, w którym poza dwoma samochodami zmieszczą się również takie pojazdy jak motor czy rowery. Ponadto w programie tej kondygnacji mamy dużą kotłownię oraz kilka pomieszczeń gospodarczych. Na parterze zaprojektowano cztery pokoje, w tym jeden z łazienką i garderobą oraz kuchnię połączoną z jadalnią i pokojem dziennym. Program uzupełniają przedsionek z szafą wewnętrzną, spiżarnia i w.c. W strefie dziennej zaprojektowano duże okna, które doświetlają wnętrze i otwierają je na ogród...

## Elewacje



**Rzuty**



DOBRY DOM  
ul. Wrzesława Romańczuka 6, 35-302 Rzeszów  
+48 17 852 52 30  
08:00 - 16:00

waldemar.kowalski@grupadobrydom.pl

Podane ceny nie stanowią oferty handlowej w rozumieniu art. 66 par. 1 Kodeksu Cywilnego

**Rzuty**

