

Podstawowe informacje



Dane techniczne projektu

Całkowita powierzchnia	177.12 m²
Powierzchnia użytkowa	136.50 m²
Powierzchnia zabudowy	125.71 m²
Kubatura	243 m³
Wymiary budynku	10.50 x 12.60 m
Kąt nachylenia	30°
Wysokość budynku	8.52 m
Wymiary działki	25.30 x 18.30 m



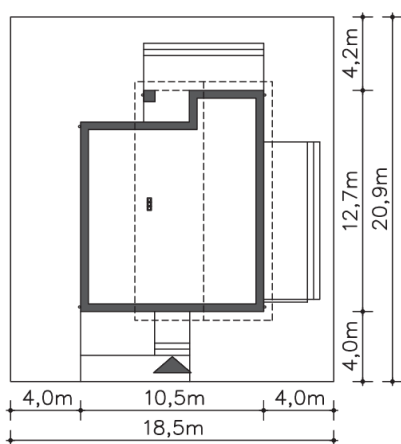
Opis projektu

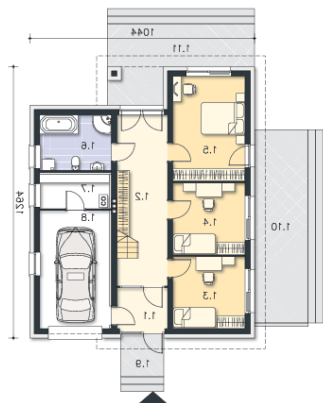
Ten energooszczędny dom został zaprojektowany dość nietypowo, gdzie część dzienna z salonem i dużym tarasem została umieszczona na piętrze. To dom na działki, w których piękny widok jest dostępny dopiero z górnej kondygnacji. Duży taras usytuowany z boku może tworzyć letni salon na otwartym powietrzu i zachęca do ciekawych aranżacji stref relaksu. Sypialnie natomiast znajdują się na parterze i także mają wyjścia na swój taras.

Elewacje

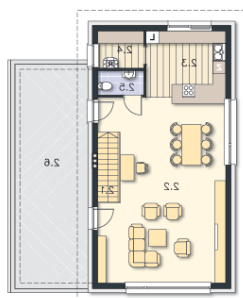


Sytuacje



Rzuty

Parter 72.79 m²

Komunikacja	4.40 m ²
Taras	22.50 m ²
Wiatrołap	18.36 m ²
Pokój	16.11 m ²
Pokój	11.12 m ²
Pokój	11.12 m ²
Łazienka	16.30 m ²
Kotłownia	8.62 m ²
Garaż	5.12 m ²
Podest	17.76 m ²
Taras	3.53 m ²


Poddasze 104.33 m²

Schody	3.25 m ²
Pokój dzienny	48.05 m ²
Kuchnia	11.41 m ²
Pom.gosp.	3.70 m ²
Wc	2.42 m ²
Taras	35.50 m ²