

Podstawowe informacje



Dane techniczne projektu

Całkowita powierzchnia	162.94 m²
Powierzchnia użytkowa	142.84 m²
Powierzchnia zabudowy	135.85 m²
Kubatura	781 m³
Wymiary budynku	15.30 x 8.80 m
Kąt nachylenia	40°
Wysokość budynku	7.93 m
Wymiary działki	23.30 x 16.80 m



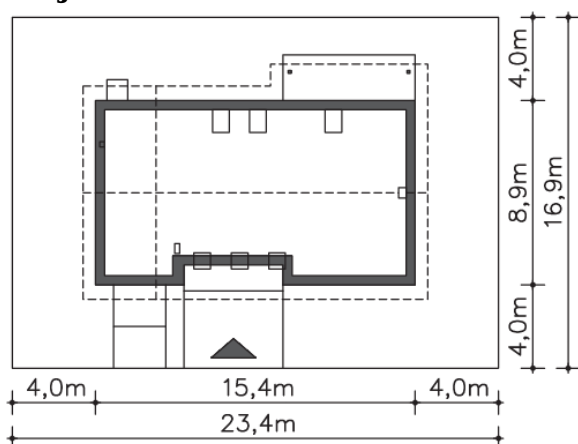
Opis projektu

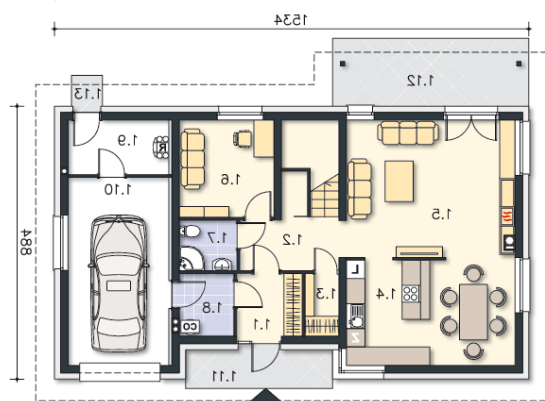
Lennox to nowoczesny, energooszczędny dom skrojony na miarę, aby jednocześnie zapewnić mieszkańcom ponad standardowy układ wnętrz, powiększony np. o osobną łazienkę i dużą garderobę przy sypialni rodziców, czy wygodną pralnię, przy zachowaniu niskich kosztów budowy. W części dziennej jest miejsce na osobną jadalnię i nieco osłoniętą kuchnię. Proporcje elewacji i prosta bryła dachu sprawiają, że dom wygląda zarówno elegancko i nowocześnie.

Elewacje

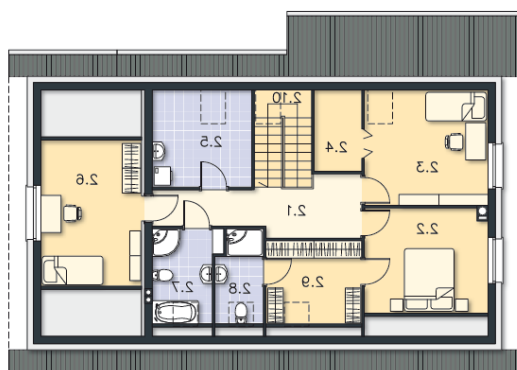


Sytuacje



Rzuty

Parter 77.59 m²

Pom.gosp., c.o.	4.26 m ²
Kuchnia, jadalnia	19.73 m ²
Pokój dzienny	5.95 m ²
Gabinet	13.95 m ²
Łazienka	1.00 m ²
Pom.pomocnicze	6.64 m ²
Garaż	2.18 m ²
Podest	18.50 m ²
Taras	24.19 m ²
Podest	9.55 m ²
Wiatrołap	3.02 m ²
Komunikacja	3.54 m ²
Spizarnia	5.71 m ²


Poddasze 85.35 m²

Hall	9.96 m ²
Schody	5.53 m ²
Pokój	11.45 m ²
Pokój	9.93 m ²
Garderoba	2.12 m ²
Pralnia	6.10 m ²
Pokój	12.04 m ²
Łazienka	4.97 m ²
Łazienka	3.15 m ²
Garderoba	5.71 m ²