

## Podstawowe informacje



## Dane techniczne projektu

<b>Całkowita powierzchnia</b>	<b>307.53 m<sup>2</sup></b>
<b>Powierzchnia użytkowa</b>	<b>171.63 m<sup>2</sup></b>
<b>Powierzchnia zabudowy</b>	<b>158.61 m<sup>2</sup></b>
<b>Kubatura</b>	<b>1 m<sup>3</sup></b>
<b>Wymiary budynku</b>	<b>8.80 x 20.50 m</b>
<b>Wysokość budynku</b>	<b>7.09 m</b>
<b>Wymiary działki</b>	<b>16.40 x 28 m</b>



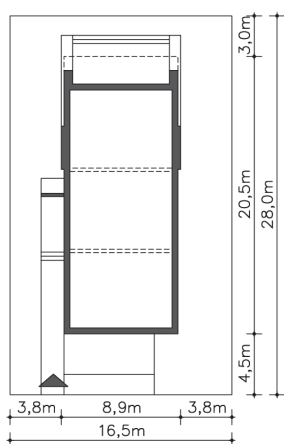
## Opis projektu

Leeds (DCP315): Energooszczędny dom jednorodzinny piętrowy, 5 pokoi: trzy sypialnie, gabinet, garaż na 2 samochody. Jeśli masz ochotę odrobinę wyróżnić się z tłumu, proponujemy nieco odważniejszy projekt domu, w którym uwagę przyciąga mocna i nietypowa linia tarasu i pochylone ściany. Dom znakomicie będzie się prezentował na działkach z pięknym widokiem, który można podziwiać z salonu i tarasu na piętrze. Znakomity układ pomieszczeń na piętrze gwarantuje wygodne i komfortowe użytkowanie.

## Elewacje



## Sytuacje



**Rzuty**

**Parter 89.63 m<sup>2</sup>**

Schody	5.25 m <sup>2</sup>
Kuchnia	3.86 m <sup>2</sup>
Salon, jadalnia	3.42 m <sup>2</sup>
Gabinet	32.85 m <sup>2</sup>
Pom.gosp.	6.97 m <sup>2</sup>
Łazienka	21.48 m <sup>2</sup>
Pom.pomocnicze	11.05 m <sup>2</sup>
Kotłownia	2.50 m <sup>2</sup>
Garaż	12.64 m <sup>2</sup>
Podest	30.00 m <sup>2</sup>
Taras	13.12 m <sup>2</sup>
Wiatrołap	1.09 m <sup>2</sup>
Komunikacja	4.19 m <sup>2</sup>
Spizarnia	2.51 m <sup>2</sup>


**Piętro 217.90 m<sup>2</sup>**

Komunikacja	4.94 m <sup>2</sup>
Taras	53.90 m <sup>2</sup>
Pokój	13.50 m <sup>2</sup>
Pokój	13.27 m <sup>2</sup>
Pokój	20.54 m <sup>2</sup>
Garderoba	4.28 m <sup>2</sup>
Łazienka	5.05 m <sup>2</sup>
Łazienka	10.56 m <sup>2</sup>
Pralnia	4.61 m <sup>2</sup>
Schody	5.25 m <sup>2</sup>