

## Podstawowe informacje



## Dane techniczne projektu

<b>Całkowita powierzchnia</b>	<b>158.40 m<sup>2</sup></b>
<b>Powierzchnia użytkowa</b>	<b>153.91 m<sup>2</sup></b>
<b>Powierzchnia zabudowy</b>	<b>129.87 m<sup>2</sup></b>
<b>Kubatura</b>	<b>897 m<sup>3</sup></b>
<b>Wymiary budynku</b>	<b>16.20 x 8.70 m</b>
<b>Kąt nachylenia</b>	<b>30°</b>
<b>Wysokość budynku</b>	<b>8.66 m</b>
<b>Wymiary działki</b>	<b>24.20 x 18.80 m</b>



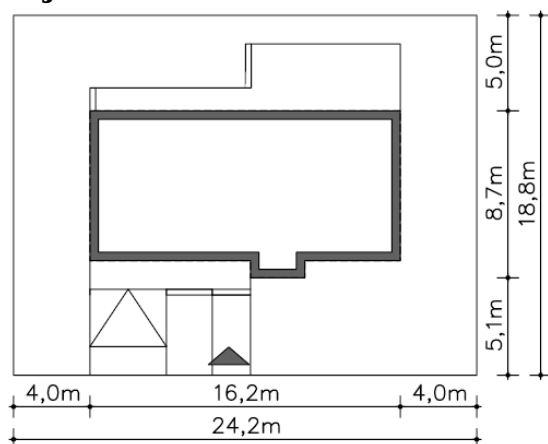
## Opis projektu

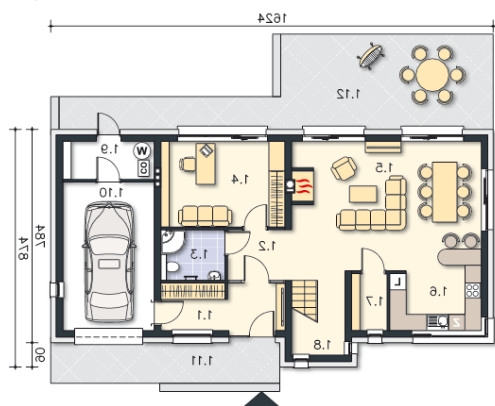
Kolejna, ciekawa odsłona projektu Santos, w którym wprowadzono dach spadzisty i przykuwającą wzrok czarną elewację, urozmaiconą zielonymi wstawkami. Wnętrza natomiast to bardzo funkcjonalny układ części dziennej, z nowoczesnym, otwartym salonem i dodatkowym pokojem, mogącym pełnić funkcję gabinetu. Na piętrze znajdują się trzy sypialnie, usytuowane od strony południowej. Największa z nich posiada osobną łazienkę i garderobą, a także wyjście na taras nad garażem. W domu znajduje się także szereg praktycznych pomieszczeń, jak pralnia, spiżarnia, czy pomieszczenie techniczne za garażem....

## Elewacje

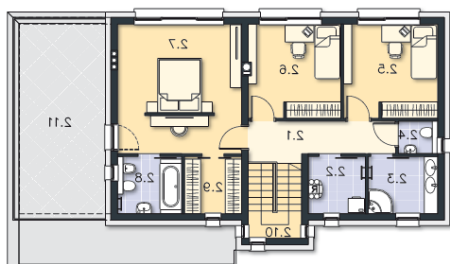


## Sytuacje



**Rzuty**

**Parter 80.58 m<sup>2</sup>**

Schody	7.72 m <sup>2</sup>
Salon	17.53 m <sup>2</sup>
Kuchnia	12.60 m <sup>2</sup>
Spizarnia	37.06 m <sup>2</sup>
Kotłownia	4.30 m <sup>2</sup>
Garaż	4.33 m <sup>2</sup>
Podest	14.22 m <sup>2</sup>
Taras	33.48 m <sup>2</sup>
Wiatrołap	7.25 m <sup>2</sup>
Komunikacja	2.69 m <sup>2</sup>
Łazienka	2.10 m <sup>2</sup>
Gabinet	4.49 m <sup>2</sup>


**Piętro 77.82 m<sup>2</sup>**

Komunikacja	7.14 m <sup>2</sup>
Schody	5.27 m <sup>2</sup>
Taras	24.58 m <sup>2</sup>
Pralnia	4.34 m <sup>2</sup>
Łazienka	5.30 m <sup>2</sup>
Wc	1.72 m <sup>2</sup>
Pokój	11.80 m <sup>2</sup>
Pokój	11.53 m <sup>2</sup>
Pokój	21.50 m <sup>2</sup>
Łazienka	4.88 m <sup>2</sup>
Garderoba	4.34 m <sup>2</sup>