

Podstawowe informacje



Dane techniczne projektu

Całkowita powierzchnia	141.73 m ²
Powierzchnia użytkowa	105.15 m ²
Powierzchnia zabudowy	182.84 m ²
Kubatura	602 m ³
Wymiary budynku	13.30 x 8.80 m
Kąt nachylenia	40°
Wysokość budynku	7.45 m
Wymiary działki	21.50 x 16.80 m



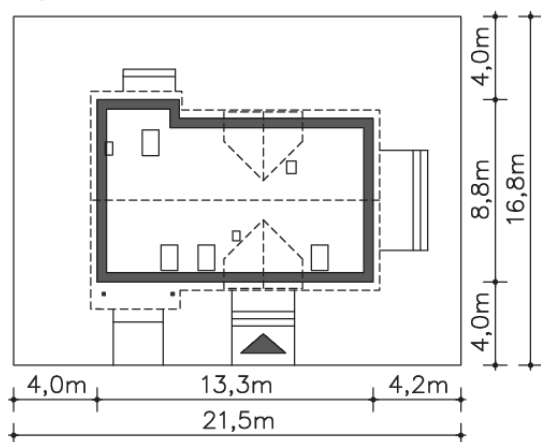
Opis projektu

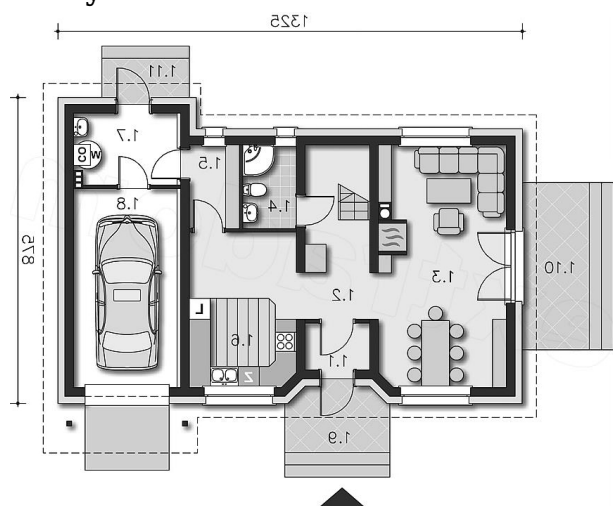
Energooszczędny dom o tradycyjnej bryle, który znakomicie nadaje się na działki z wjazdem od wschodu. Charakteryzuje go czysty podział pomieszczeń, gdzie mamy doświetlony z trzech stron salon, a także osobną, dużą kuchnię ze spiżarnią, przez którą można przejść do części gospodarczej i garażu. Na poddaszu, choć niewielkim znalazły się trzy sypialnie, w tym jedna z garderobą, osobna pralnia i łazienka. Stylistyka domu jest tradycyjna - spokojna, lekka i miła dla oka.

Elewacje

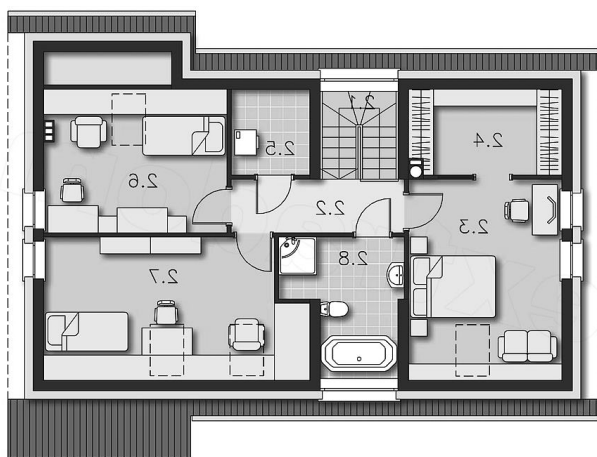


Sytuacje



Rzuty

Parter 61.29 m²

Łazienka	2.45 m ²
Komunikacja	9.16 m ²
Pokój dzienny	2.79 m ²
Pom.gosp.	7.00 m ²
Kuchnia	25.21 m ²
Kotłownia	3.60 m ²
Garaż	3.41 m ²
Podest	13.70 m ²
Taras	5.92 m ²
Podest	16.70 m ²
Wiatrołap	5.41 m ²


Poddasze 80.44 m²

Schody	3.92 m ²
Komunikacja	5.21 m ²
Pokój	11.76 m ²
Garderoba	1.69 m ²
Pom.gosp.	0.91 m ²
Pokój	8.14 m ²
Pokój	10.53 m ²
Łazienka	7.62 m ²