

Podstawowe informacje



Dane techniczne projektu

| | |
|-------------------------------|-----------------------------|
| Całkowita powierzchnia | 95.46 m² |
| Powierzchnia użytkowa | 88.74 m² |
| Powierzchnia zabudowy | 143.57 m² |
| Kubatura | 721 m³ |
| Wymiary budynku | 15.80 x 9.20 m |
| Kąt nachylenia | 28° |
| Wysokość budynku | 6.66 m |
| Wymiary działki | 23.80 x 17.80 m |



Opis projektu

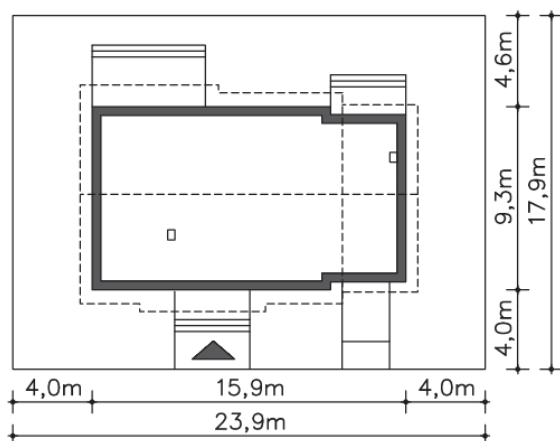
Royan II wyróżnia się spośród innych projektów domów parterowych znacznie niższym kosztem ogrzewania, został bowiem zaprojektowany, jako dom energooszczędny, choć jest niewiele droższy w realizacji. Funkcjonalnie natomiast jest bardzo wygodnym rozwiązaniem, z dwiema sypialniami, dużym salonem, kuchnią ze spiżarnią. Projekt przewiduje także bezpośrednie przejście z domu do garażu i osobnej kotłowni za nim.

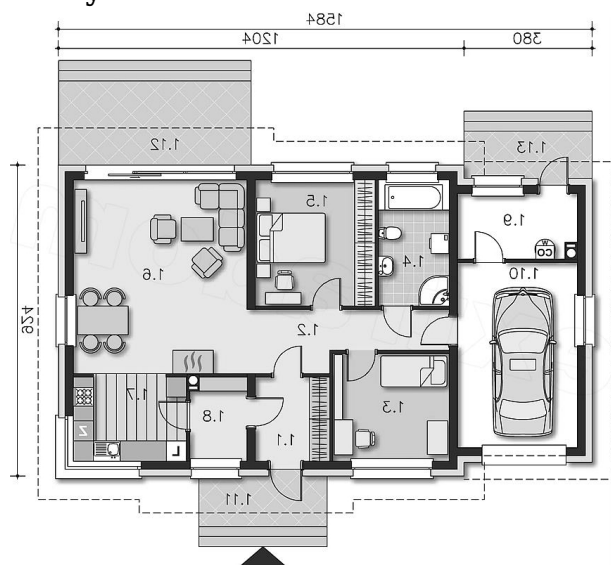
Dostępna wersja z 32° kątem nachylenia dachu.

Elewacje



Sytuacje



Rzuty

Parter 95.46 m²

| | |
|----------------------|----------------------|
| Wiatrołap | 5.48 m ² |
| Garaż | 19.43 m ² |
| Podest | 5.68 m ² |
| Taras | 14.27 m ² |
| Podest | 5.29 m ² |
| Komunikacja | 8.98 m ² |
| Pokój | 10.97 m ² |
| Łazienka | 7.82 m ² |
| Pokój | 13.28 m ² |
| Pokój dzienny | 29.56 m ² |
| Kuchnia | 8.56 m ² |
| Spizarnia | 4.09 m ² |
| Kotłownia | 6.72 m ² |