

## Podstawowe informacje



## Dane techniczne projektu

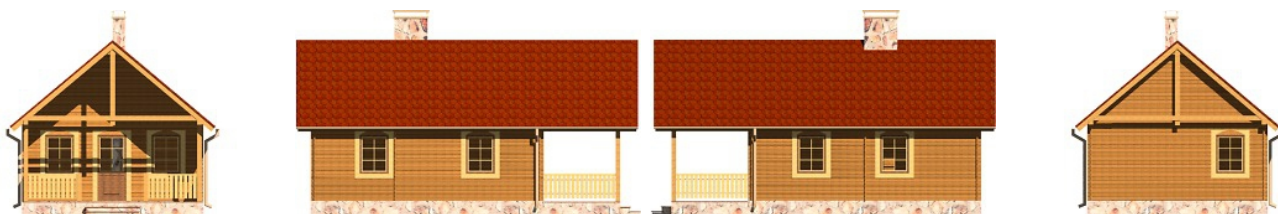
<b>Całkowita powierzchnia</b>	<b>36.35 m<sup>2</sup></b>
<b>Powierzchnia użytkowa</b>	<b>36.35 m<sup>2</sup></b>
<b>Powierzchnia zabudowy</b>	<b>38.41 m<sup>2</sup></b>
<b>Kubatura</b>	<b>200 m<sup>3</sup></b>
<b>Wymiary budynku</b>	<b>5.50 x 9.60 m</b>
<b>Kąt nachylenia</b>	<b>40°</b>
<b>Wysokość budynku</b>	<b>5.50 m</b>
<b>Wymiary działki</b>	<b>13.50 x 16.70 m</b>



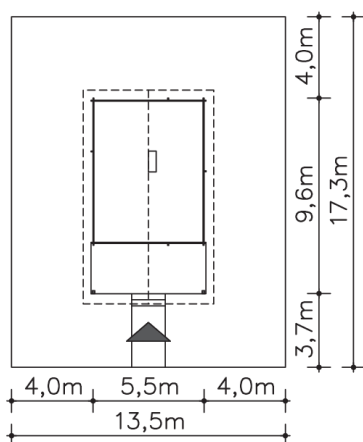
## Opis projektu

Mały i prosty domek letniskowy, w technologii bala drewnianego, oferujący maksimum komfortu na minimalnej powierzchni. Serce domu stanowi kominek, wokół którego rozwiązano przestrzeń mieszkalną. Znajduje się tu pokój kominkowy, aneks kuchenny, łazienka i sypialnia. Atutem projektu jest wygodny zadaszony taras, umożliwiający korzystanie z uroków natury również w mniej sprzyjających warunkach pogodowych. Bryła budynku jest harmonijna, detal ładny i wywarzony.

## Elewacje



## Sytuacje



**Rzuty****Parter 36.35 m<sup>2</sup>**

<b>Pokój kominkowy</b>	15.26 m <sup>2</sup>
<b>Kuchnia</b>	5.90 m <sup>2</sup>
<b>Łazienka</b>	4.54 m <sup>2</sup>
<b>Pokój</b>	8.26 m <sup>2</sup>
<b>Komunikacja</b>	2.39 m <sup>2</sup>
<b>Taras</b>	13.97 m <sup>2</sup>