

Podstawowe informacje



Dane techniczne projektu

Całkowita powierzchnia	90.18 m²
Powierzchnia użytkowa	77.93 m²
Powierzchnia zabudowy	54.54 m²
Kubatura	297 m³
Wymiary budynku	8.20 x 6.70 m
Kąt nachylenia	45°
Wysokość budynku	7.07 m
Wymiary działki	16.50 x 15.70 m



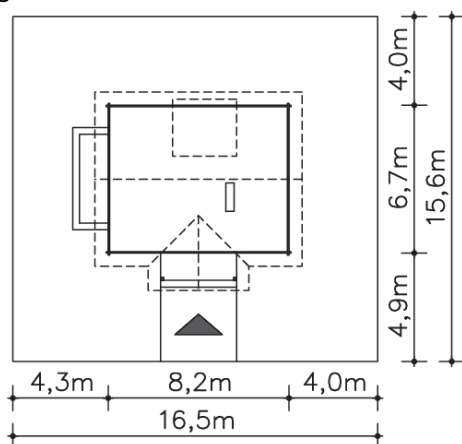
Opis projektu

Letni dom z bali, wygodny dla 2-4 osób. Na parterze umieszczono pokój dzienny – kominkowy połączony z kuchnią, łazienką i sypialnią. Ażurowe schody stanowią ozdobę pokoju. Na poddaszu znajdują się dwa pokoje i garderoba. Poddasze można również wykonać jako jednoprzestrzenne wnętrze np. z przeznaczeniem na pracownię malarską.

Elewacje



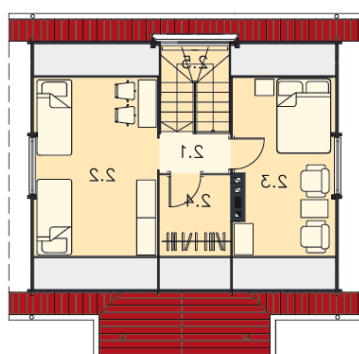
Sytuacje



Rzuty

Parter 51.35 m²

Sień	3.50 m ²
Kuchnia	5.98 m ²
Pokój dzienny	24.47 m ²
Pokój	11.67 m ²
Łazienka	5.73 m ²
Podest	4.25 m ²
Taras	5.16 m ²


Poddasze 38.83 m²

Komunikacja	2.26 m ²
Pokój	9.87 m ²
Pokój	7.85 m ²
Garderoba	2.43 m ²
Schody	4.17 m ²