

Podstawowe informacje


**LIPINCY
DOMY**

Dane techniczne projektu

Całkowita powierzchnia	127.83 m²
Powierzchnia użytkowa	118.19 m²
Powierzchnia zabudowy	77 m²
Kubatura	531 m³
Wymiary budynku	7.50 x 10.70 m
Kąt nachylenia	40°
Wysokość budynku	8.96 m
Wymiary działki	7.20 x 21.70 m


**LIPINCY
DOMY**

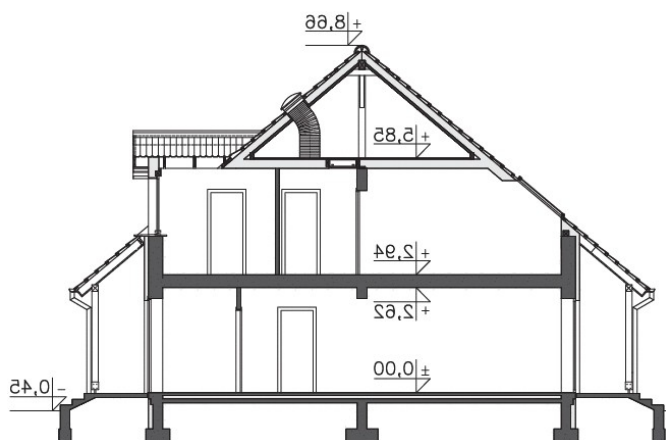
Opis projektu

Interesujący projekt zabudowy szeregowej, gdzie każdy z segmentów przeznaczony jest dla czteroosobowej rodziny. Z wiatrołapu, w którym mieści się wejście do wc, przejść możemy do holu, a z niego do jasnej kuchni z wydzieloną spiżarką i pomieszczenia gospodarczego z c.o. W kuchni swobodnie zmieści się stół. W salonie znajduje się kominek, przy którym można spędzać wspaniale czas w zimowe wieczory. Na poddaszu mieszczą się trzy sypialnie, gdzie jedna ma dostęp do garderoby i łazienka. Architektura zabudowy jest harmonijna i elegancka. Na pewno z łatwością wpisze si...

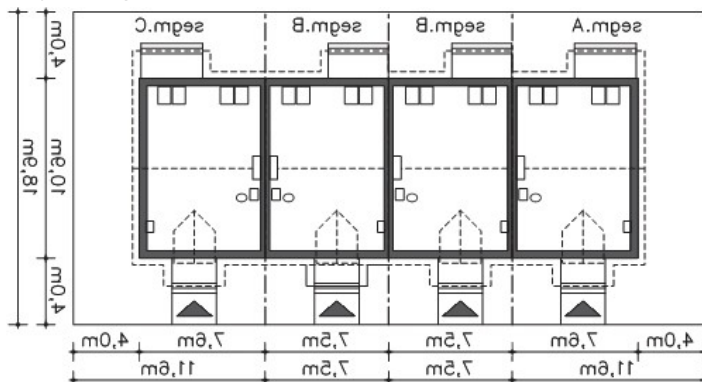
Elewacje



Przekrój



Sytuacje



Rzuty**Parter 64.18 m²**

Wiatrołap	3.22 m ²
Wc	2.11 m ²
Pom.gosp., c.o.	3.06 m ²
Komunikacja	9.57 m ²
Pokój dzienny	32.76 m ²
Spizarnia	2.44 m ²
Kuchnia	11.02 m ²
Podest	4.31 m ²
Taras	5.98 m ²

Poddasze 63.65 m²

Komunikacja	5.04 m ²
Pokój	13.53 m ²
Pokój	13.31 m ²
Łazienka	5.07 m ²
Pokój	10.47 m ²
Garderoba	2.56 m ²
Schody	4.03 m ²