

Podstawowe informacje



Dane techniczne projektu

Całkowita powierzchnia	113.45 m²
Powierzchnia użytkowa	105.41 m²
Powierzchnia zabudowy	81.37 m²
Kubatura	486 m³
Wymiary budynku	10.60 x 8.20 m
Kąt nachylenia	45°
Wysokość budynku	8.36 m
Wymiary działki	18.60 x 17 m



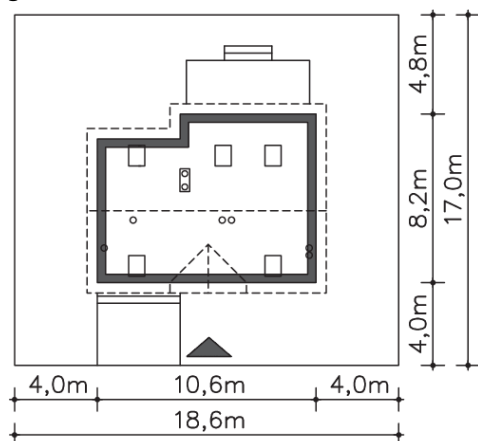
Opis projektu

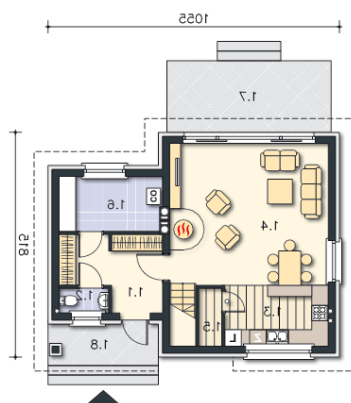
Maribor II to przytulny dom, którego zwarta bryła ma spore znaczenie przy kosztach i czasie budowy. Jednocześnie pozwala na realizację na małych miejskich działkach i taki właśnie jest też wygląd domu - nowocześniejszy i pasujący do miejskich osiedli. Dzięki stosunkowo wysokiej ścianie kolankowej na poddaszu, pokoje są duże i ustawne, a dodatkową przestrzeń przy pokoju 2.4 można wykorzystać na schowek rzeczy rzadziej używanych.

Elewacje

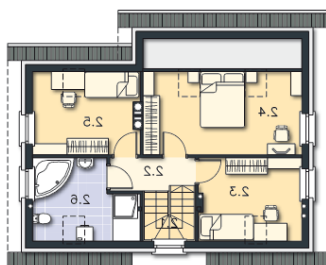


Sytuacje



Rzuty

Parter 56.17 m²

Komunikacja	8.66 m ²
Wc	1.59 m ²
Kuchnia	8.19 m ²
Pokój dzienny	29.45 m ²
Spizarnia	0.96 m ²
Pom.gosp., c.o.	7.32 m ²
Taras	15.47 m ²
Podest	6.00 m ²


Poddasze 57.28 m²

Schody	3.63 m ²
Komunikacja	3.56 m ²
Pokój	9.43 m ²
Pokój	14.61 m ²
Pokój	9.64 m ²
Łazienka	8.37 m ²