

## Podstawowe informacje



## Dane techniczne projektu

<b>Całkowita powierzchnia</b>	<b>194.52 m<sup>2</sup></b>
<b>Powierzchnia użytkowa</b>	<b>139.49 m<sup>2</sup></b>
<b>Powierzchnia zabudowy</b>	<b>163.07 m<sup>2</sup></b>
<b>Kubatura</b>	<b>916 m<sup>3</sup></b>
<b>Wymiary budynku</b>	<b>16.60 x 18.80 m</b>
<b>Kąt nachylenia</b>	<b>35°</b>
<b>Wysokość budynku</b>	<b>7.47 m</b>
<b>Wymiary działki</b>	<b>23.60 x 31.80 m</b>



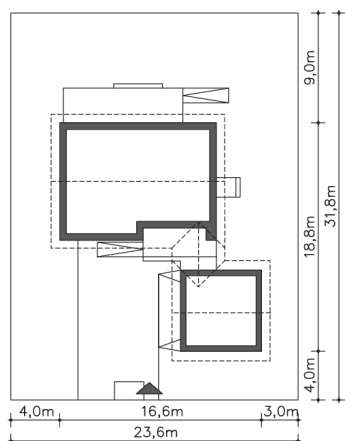
## Opis projektu

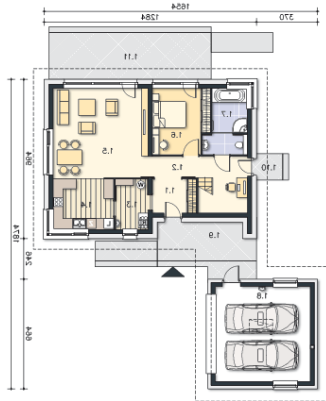
Pireus (LDP03): Pasywny dom jednorodzinny parterowy z poddaszem użytkowym, 4 pokoje: trzy sypialnie, pokój dzienny, garaż na 2 samochody. Ten dom ma w sobie lekkość. Nie tylko wiąże się to z miłą dla oka architekturą, ale głównie jest spowodowane tym, że jako dom pasywny, dom ten jest czysty ekologicznie. Oferuje zatem czyste ciepło, przyjazne dla środowiska i wielokrotnie tańsze. Dom jest jasny i przestronny dzięki dużym przeszkleniom, otwierającym dom na otoczenie, a funkcja domu dostosowuje się do zmieniających się potrzeb mieszkańców. Dwie sypialnie na poddaszu to z...

## Elewacje

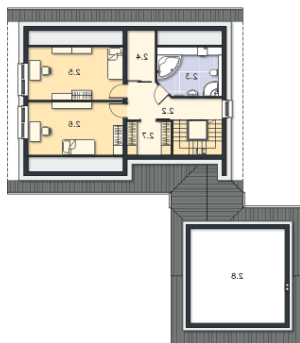


## Sytuacje



**Rzuty**

**Parter 88.79 m<sup>2</sup>**

Wiatrołap	5.41 m <sup>2</sup>
Komunikacja	9.93 m <sup>2</sup>
Pom.gosp.	5.99 m <sup>2</sup>
Kuchnia	11.44 m <sup>2</sup>
Pokój dzienny	33.00 m <sup>2</sup>
Pokój	13.91 m <sup>2</sup>
Łazienka	9.11 m <sup>2</sup>
Garaż	32.83 m <sup>2</sup>


**Poddasze 105.73 m<sup>2</sup>**

Schody	4.92 m <sup>2</sup>
Komunikacja	9.88 m <sup>2</sup>
Łazienka	7.25 m <sup>2</sup>
Garderoba	1.80 m <sup>2</sup>
Pokój	12.41 m <sup>2</sup>
Pokój	12.41 m <sup>2</sup>
Garderoba	2.74 m <sup>2</sup>
Strych	11.29 m <sup>2</sup>