

## Podstawowe informacje



## Dane techniczne projektu

|                               |                             |
|-------------------------------|-----------------------------|
| <b>Całkowita powierzchnia</b> | <b>139.75 m<sup>2</sup></b> |
| <b>Powierzchnia użytkowa</b>  | <b>118.93 m<sup>2</sup></b> |
| <b>Powierzchnia zabudowy</b>  | <b>125.08 m<sup>2</sup></b> |
| <b>Kubatura</b>               | <b>721 m<sup>3</sup></b>    |
| <b>Wymiary budynku</b>        | <b>17.20 x 8.30 m</b>       |
| <b>Kąt nachylenia</b>         | <b>20°</b>                  |
| <b>Wysokość budynku</b>       | <b>7.66 m</b>               |
| <b>Wymiary działki</b>        | <b>23.20 x 19.30 m</b>      |



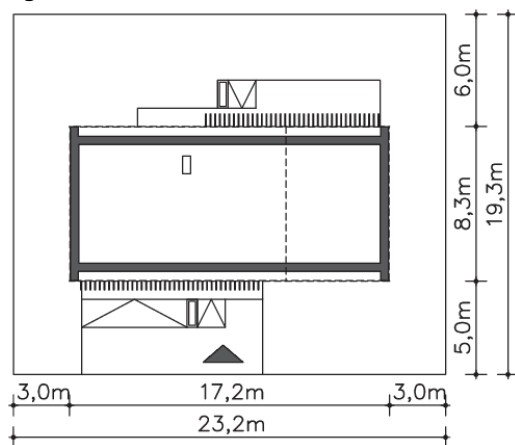
## Opis projektu

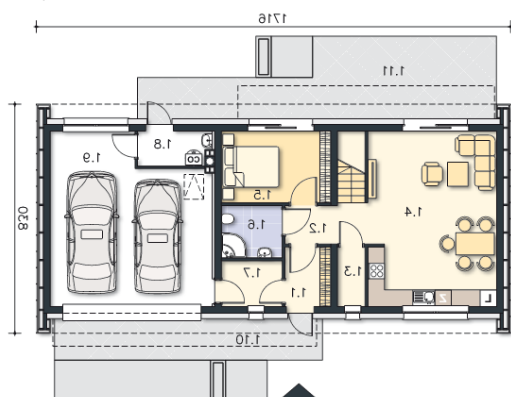
Temerin (DCP313): Energooszczędny dom jednorodzinny parterowy z poddaszem użytkowym, 5 pokoi: cztery sypialnie, garaż na 2 samochody. Mocna bryła tego energooszczędnego domu już z daleka przyciąga wzrok. Niestandardowe potraktowanie dachu i ścian, jako osłony domu jest uzasadnione funkcjonalnie i energooszczędnie. Ponadto zapewnia ciągłość izolacji bez mostków termicznych. Wnętrze domu natomiast to czytelny układ pomieszczeń z przestronną strefą dzienną i dodatkowym pokojem dostosowanym do potrzeb osoby niepełnosprawnej. Część techniczna została wydzielona z domu i umieszczona w stre...

## Elewacje

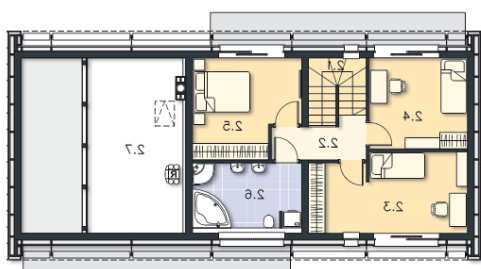


## Sytuacje



**Rzuty**

**Parter 59.33 m<sup>2</sup>**

|                 |                      |
|-----------------|----------------------|
| Spizarnia       | 3.53 m <sup>2</sup>  |
| Wiatrołap       | 14.50 m <sup>2</sup> |
| Komunikacja     | 29.40 m <sup>2</sup> |
| Salon z kuchnią | 4.31 m <sup>2</sup>  |
| Pokój           | 2.11 m <sup>2</sup>  |
| Łazienka        | 28.29 m <sup>2</sup> |
| Pom.gosp.       | 10.16 m <sup>2</sup> |
| Kotłownia       | 4.15 m <sup>2</sup>  |
| Garaż           | 3.59 m <sup>2</sup>  |
| Podest          | 3.19 m <sup>2</sup>  |
| Taras           | 33.13 m <sup>2</sup> |


**Poddasze 80.42 m<sup>2</sup>**

|             |                      |
|-------------|----------------------|
| Schody      | 4.61 m <sup>2</sup>  |
| Komunikacja | 4.55 m <sup>2</sup>  |
| Pokój       | 15.78 m <sup>2</sup> |
| Pokój       | 11.46 m <sup>2</sup> |
| Pokój       | 12.94 m <sup>2</sup> |
| Łazienka    | 9.21 m <sup>2</sup>  |
| Strych      | 6.42 m <sup>2</sup>  |