

Podstawowe informacje



Dane techniczne projektu

Całkowita powierzchnia	191.83 m²
Powierzchnia użytkowa	150.98 m²
Powierzchnia zabudowy	142.50 m²
Kubatura	837 m³
Wymiary budynku	16.40 x 9.40 m
Kąt nachylenia	35°
Wysokość budynku	8.20 m
Wymiary działki	25.30 x 18.30 m



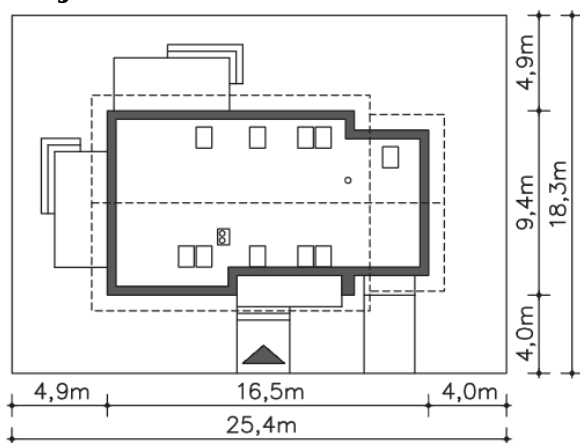
Opis projektu

Sanremo (DCP309): Energooszczędny dom jednorodzinny parterowy z poddaszem użytkowym, 5 pokoi: cztery sypialnie, pokój dzienny z kominkiem, garaż. Ten pięciopokojowy a stosunkowo nieduży dom kryje w sobie zaskakująco dużo pomieszczeń, które znacznie wpływają na funkcjonalność domu. I tak do znajdującej się na parterze sypialni rodziców należy praktyczna garderoba. Obok znajduje się także obszerna łazienka dostosowana do potrzeb osoby starszej lub niepełnosprawnej, zatem sypialnia znakomicie nadaje się dla seniorów. Z wiatrołapu możemy wejść do pomieszczenia gospod...

Elewacje



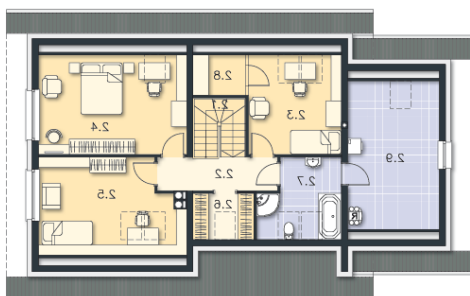
Sytuacje



Rzuty

Parter 87.68 m²

Pokój dzienny	4.55 m ²
Łazienka	8.58 m ²
Pokój	15.97 m ²
Garderoba	15.97 m ²
Kuchnia	6.96 m ²
C.o.	8.65 m ²
Garaż	14.70 m ²
Podest	4.29 m ²
Taras	34.09 m ²
Taras	9.62 m ²
Wiatrołap	4.82 m ²
Komunikacja	22.56 m ²


Poddasze 104.15 m²

Schody	4.69 m ²
Komunikacja	6.07 m ²
Pokój	9.67 m ²
Pokój	15.82 m ²
Pokój	12.06 m ²
Garderoba	2.87 m ²
Łazienka	7.34 m ²
Schowek	0.97 m ²
Pralnia	8.67 m ²