

## Podstawowe informacje



## Dane techniczne projektu

<b>Całkowita powierzchnia</b>	<b>226.48 m<sup>2</sup></b>
<b>Powierzchnia użytkowa</b>	<b>210.28 m<sup>2</sup></b>
<b>Powierzchnia zabudowy</b>	<b>193.38 m<sup>2</sup></b>
<b>Kubatura</b>	<b>748.39 m<sup>3</sup></b>
<b>Wymiary budynku</b>	<b>20.20 x 14.60 m</b>
<b>Kąt nachylenia</b>	<b>2°</b>
<b>Wysokość budynku</b>	<b>7.45 m</b>
<b>Wymiary działki</b>	<b>29.90 x 23.90 m</b>



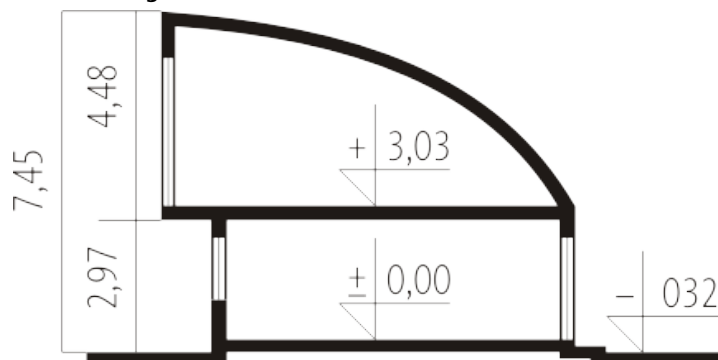
## Opis projektu

Dom parterowy z użytkowym poddaszem, niepodpiwniczony, przeznaczony dla 3-4-osobowej rodziny. Strefę dzienną stanowi salon połączony z jadalnią i kuchnią. Strefa nocna to trzy sypialnie, łazienka oraz garderoby. Charakterystyczny dach oraz duże przeszklenia sprawiają, że bryła „Tomasza” nabiera nowoczesnej formy. Jest to projekt dla ludzi, którym podoba się współczesna architektura, ale ze względu na warunki zabudowy nie mogą takiego budynku - z płaskim dachem - wybudować. Taka konstrukcja dachu pozwala uzyskać większą powierzchnię użytkową na poddaszu,...

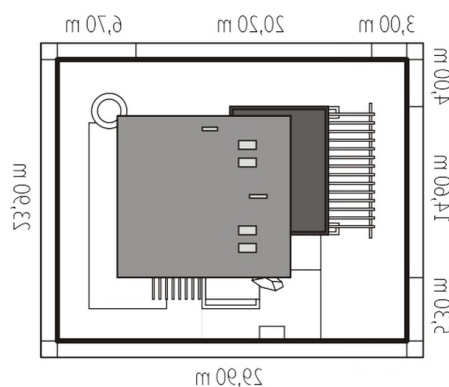
## Elewacje

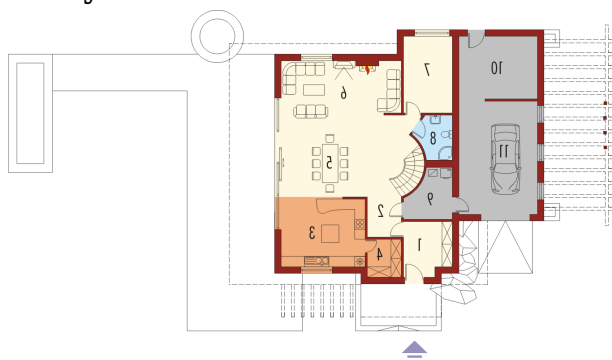


## Przekrój

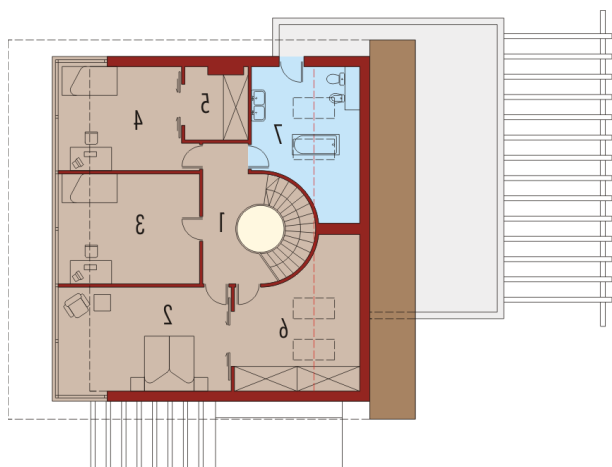


## Sytuacje



**Rzuty**

**Parter 131.17 m<sup>2</sup>**

Wiatrołap	8.23 m <sup>2</sup>
Składzik ogrodowy	16.20 m <sup>2</sup>
Garaż	29.24 m <sup>2</sup>
Hol	16.89 m <sup>2</sup>
Kuchnia	18.09 m <sup>2</sup>
Spizarnia	3.91 m <sup>2</sup>
Jadalnia	18.60 m <sup>2</sup>
Pokój dzienny	25.62 m <sup>2</sup>
Siłownia/sauna	12.15 m <sup>2</sup>
Łazienka	4.76 m <sup>2</sup>
Pom. gospodarcze	6.72 m <sup>2</sup>


**Poddasze 95.31 m<sup>2</sup>**

Korytarz	10.44 m <sup>2</sup>
Sypialnia	23.42 m <sup>2</sup>
Pokój	19.40 m <sup>2</sup>
Pokój	17.22 m <sup>2</sup>
Garderoba	5.71 m <sup>2</sup>
Garderoba	10.67 m <sup>2</sup>
Łazienka	8.45 m <sup>2</sup>