

Podstawowe informacje



Dane techniczne projektu

Całkowita powierzchnia	179.35 m²
Powierzchnia użytkowa	174.88 m²
Powierzchnia zabudowy	127.75 m²
Kubatura	909 m³
Wymiary budynku	16.30 x 7.90 m
Kąt nachylenia	1°
Wysokość budynku	7.10 m
Wymiary działki	24.90 x 20.20 m



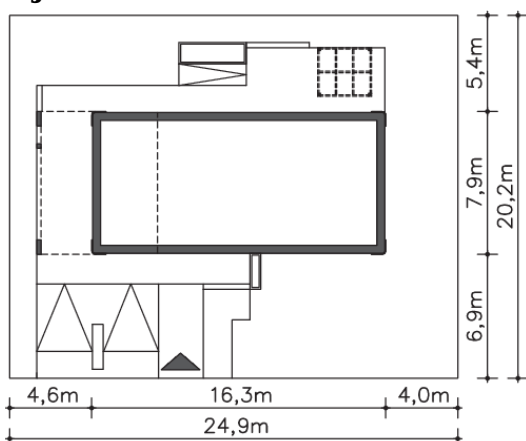
Opis projektu

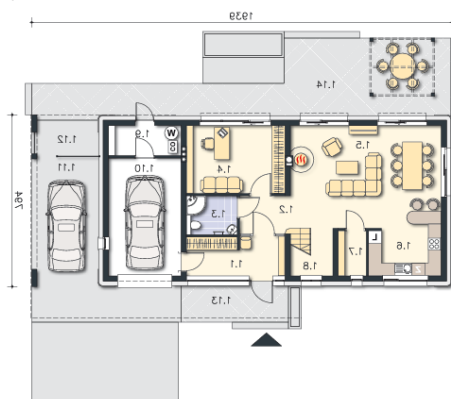
Santos (DCP308): Energooszczędny dom jednorodzinny parterowy z poddaszem użytkowym, 5 pokoi: trzy sypialnie, salon z kominkiem, gabinet, garaż na 2 samochody, wiata garażowa. Czasem wśród projektów gotowych można znaleźć projekt bardzo indywidualny. Jeśli zatem szukasz projektów innych niż wszystkie, Santorini powinien spełnić takie wymagania. Oprócz oryginalnej, przyciągającej wzrok elewacji, gdzie harmonijnie współgrają ze sobą różne materiały, projekt oferuje naprawdę komfortowe wnętrza o nowoczesnym stylu i bardzo funkcjonalnym programie. Strefa...

Elewacje

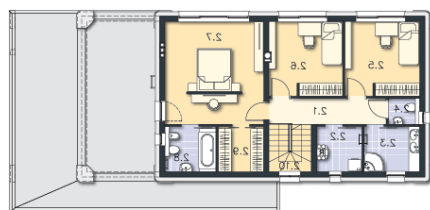


Sytuacje



Rzuty

Parter 81.28 m²

Kotłownia	8.94 m ²
Gabinet	17.58 m ²
Salon	18.38 m ²
Kuchnia	5.45 m ²
Spizarnia	21.54 m ²
Schody	45.00 m ²
Garaż	4.12 m ²
Wiata garażowa	4.22 m ²
Podest	14.20 m ²
Taras	33.32 m ²
Taras	7.24 m ²
Wiatrołap	2.67 m ²
Komunikacja	2.10 m ²
Łazienka	4.47 m ²


Poddasze 98.07 m²

Komunikacja	10.20 m ²
Schody	22.46 m ²
Pralnia	4.34 m ²
Łazienka	5.30 m ²
Wc	1.72 m ²
Pokój	11.80 m ²
Pokój	11.53 m ²
Pokój	21.50 m ²
Łazienka	4.88 m ²
Garderoba	4.34 m ²