

Podstawowe informacje



Dane techniczne projektu

Całkowita powierzchnia	97.76 m²
Powierzchnia użytkowa	85.74 m²
Powierzchnia zabudowy	69.61 m²
Kubatura	464 m³
Wymiary budynku	10.70 x 7.50 m
Kąt nachylenia	45°
Wysokość budynku	8.85 m
Wymiary działki	18.70 x 16.30 m



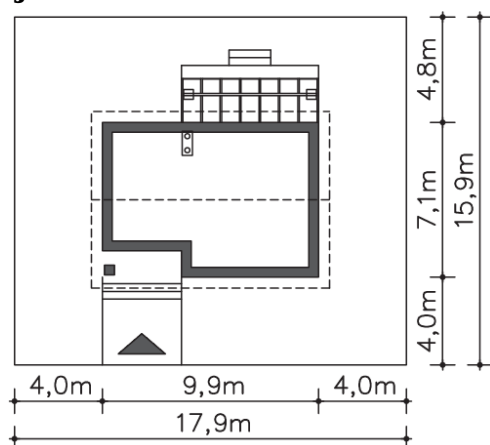
Opis projektu

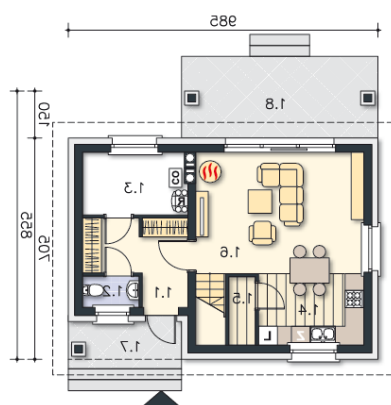
Felix (DCP301): Energooszczędny dom jednorodzinny parterowy z poddaszem użytkowym, 4 pokoje: trzy sypialnie, pokój dzienny z kominkiem. Energooszczędny dom z użytkowym poddaszem. Na parterze zlokalizowano otwartą na salon kuchnię z miejscem na kącik jadalniany, przy niej spiżarnię, salon z kominkiem i przeszklonym wyjściem na zadaszony taras ogrodowy. Znajduje się tu także kotłownia oraz wc. Poddasze podzielono na trzy sypialnię oraz wygodną łazienkę z oknem. Prosta bryła, przeszklona dwuspadowym dachem sprawia, że dom jest niedrogi w budowie, a wykonanie go w standardzie energooszcz...

Elewacje

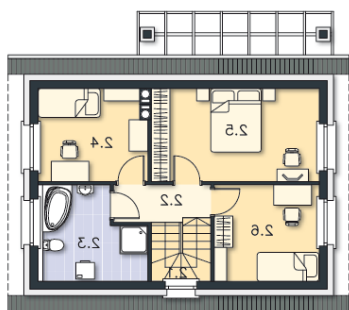


Sytuacje



Rzuty

Parter 45.19 m²

Komunikacja	7.34 m ²
Wc	1.77 m ²
Kotłownia	6.52 m ²
Kuchnia	7.58 m ²
Spizarnia	1.41 m ²
Pokój dzienny	20.57 m ²
Podest	5.40 m ²
Taras	16.25 m ²


Poddasze 52.57 m²

Schody	3.71 m ²
Komunikacja	3.58 m ²
Łazienka	7.90 m ²
Pokój	8.91 m ²
Pokój	13.91 m ²
Pokój	9.06 m ²