

## Podstawowe informacje



## Dane techniczne projektu

<b>Całkowita powierzchnia</b>	<b>108.18 m<sup>2</sup></b>
<b>Powierzchnia użytkowa</b>	<b>92.97 m<sup>2</sup></b>
<b>Powierzchnia zabudowy</b>	<b>76.20 m<sup>2</sup></b>
<b>Kubatura</b>	<b>493 m<sup>3</sup></b>
<b>Wymiary budynku</b>	<b>10.70 x 7.50 m</b>
<b>Kąt nachylenia</b>	<b>45°</b>
<b>Wysokość budynku</b>	<b>8.40 m</b>
<b>Wymiary działki</b>	<b>18.70 x 16.30 m</b>



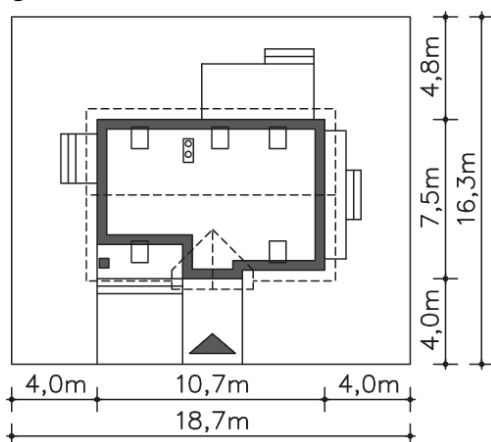
## Opis projektu

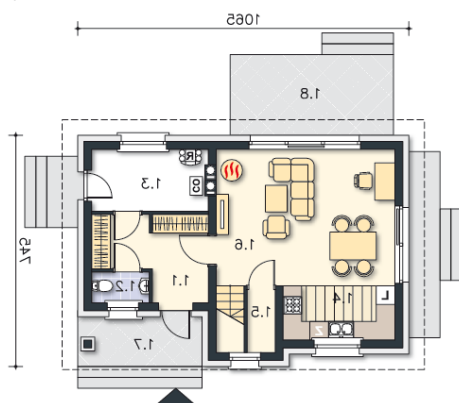
Alamo (DCP300): Energooszczędny dom jednorodzinny parterowy z poddaszem użytkowym, 4 pokoje: trzy sypialnie, pokój dzienny z kominkiem. Energooszczędny dom z użytkowym poddaszem, z ciekawymi elementami drewnianymi i metalowymi w elewacji. Na parterze znajduje się kuchnia, wygodny salon, obszerny wiatrołap, wc i kotłownia. Poddasze zajmują trzy ustawne sypialnie i jasna, duża łazienka. Prostą bryłę uatrakcyjnia ciekawe rozwiązanie klatki schodowej. Ten przytulny dom to doskonała propozycja dla osób szukających projektu funkcjonalnego i niedrogiego w późniejszej eksploata...

## Elewacje

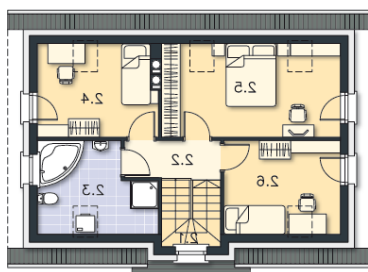


## Sytuacje



**Rzuty**

**Parter 50.15 m<sup>2</sup>**

<b>Komunikacja</b>	8.42 m <sup>2</sup>
<b>Wc</b>	1.82 m <sup>2</sup>
<b>Kotłownia</b>	7.32 m <sup>2</sup>
<b>Kuchnia</b>	6.23 m <sup>2</sup>
<b>Spizarnia</b>	1.21 m <sup>2</sup>
<b>Pokój dzienny</b>	25.15 m <sup>2</sup>
<b>Podest</b>	5.98 m <sup>2</sup>
<b>Taras</b>	15.60 m <sup>2</sup>


**Poddasze 58.03 m<sup>2</sup>**

<b>Schody</b>	4.08 m <sup>2</sup>
<b>Komunikacja</b>	3.86 m <sup>2</sup>
<b>Łazienka</b>	8.36 m <sup>2</sup>
<b>Pokój</b>	9.66 m <sup>2</sup>
<b>Pokój</b>	14.64 m <sup>2</sup>
<b>Pokój</b>	9.54 m <sup>2</sup>