

## Podstawowe informacje



## Dane techniczne projektu

<b>Całkowita powierzchnia</b>	<b>248.43 m<sup>2</sup></b>
<b>Powierzchnia użytkowa</b>	<b>132.48 m<sup>2</sup></b>
<b>Powierzchnia zabudowy</b>	<b>133.39 m<sup>2</sup></b>
<b>Kubatura</b>	<b>783 m<sup>3</sup></b>
<b>Wymiary budynku</b>	<b>15.80 x 8.30 m</b>
<b>Kąt nachylenia</b>	<b>1°</b>
<b>Wysokość budynku</b>	<b>6.99 m</b>
<b>Wymiary działki</b>	<b>23.80 x 19.20 m</b>



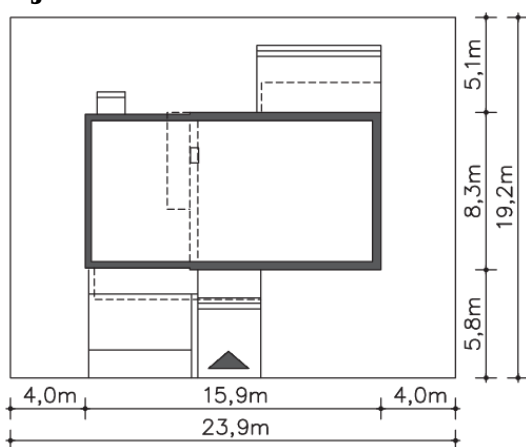
## Opis projektu

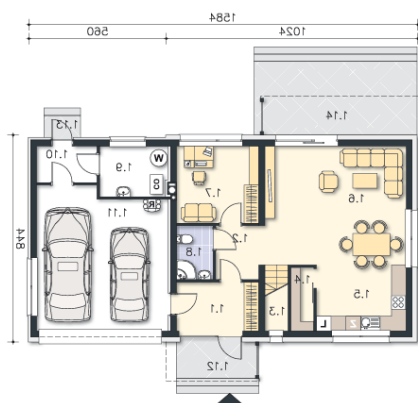
Nowoczesny dom energooszczędny z płaskim dachem, którego atutem jest doskonały podział funkcjonalny. Parter to przestronny salon i otwarta na niego kuchnia, obok której znajduje się sypialnia. Jest tu także gabinet i łazienka. Poddasze mieści trzy ustawne sypialnie, garderobę i komfortową łazienkę. Poprzez wydzielony korytarz można wyjść na taras, usytuowany na dachu garażu na dwa auta. W bryle garażu wydzielono kotłownię mieszczącą piec na paliwo stałe i pomieszczenie gospodarcze.

## Elewacje

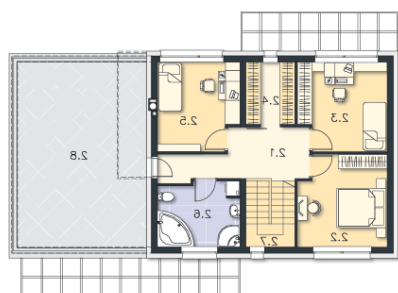


## Sytuacje



**Rzuty**

**Parter 75.22 m<sup>2</sup>**

<b>Pokój</b>	6.61 m <sup>2</sup>
<b>Komunikacja</b>	3.63 m <sup>2</sup>
<b>Schody</b>	30.01 m <sup>2</sup>
<b>Spizarnia</b>	5.02 m <sup>2</sup>
<b>Kuchnia</b>	1.34 m <sup>2</sup>
<b>Salon, jadalnia</b>	19.89 m <sup>2</sup>
<b>Łazienka</b>	4.05 m <sup>2</sup>
<b>Kotłownia</b>	2.51 m <sup>2</sup>
<b>Pom.pomocnicze</b>	1.25 m <sup>2</sup>
<b>Garaż</b>	9.79 m <sup>2</sup>
<b>Podest</b>	27.97 m <sup>2</sup>
<b>Podest</b>	10.47 m <sup>2</sup>
<b>Taras</b>	3.27 m <sup>2</sup>
<b>Wiatrolap</b>	5.67 m <sup>2</sup>


**Piętro 173.21 m<sup>2</sup>**

<b>Komunikacja</b>	10.32 m <sup>2</sup>
<b>Pokój</b>	13.14 m <sup>2</sup>
<b>Pokój</b>	12.63 m <sup>2</sup>
<b>Garderoba</b>	5.05 m <sup>2</sup>
<b>Pokój</b>	11.49 m <sup>2</sup>
<b>Łazienka</b>	8.60 m <sup>2</sup>
<b>Schody</b>	5.33 m <sup>2</sup>
<b>Taras</b>	40.09 m <sup>2</sup>