

## Podstawowe informacje



## Dane techniczne projektu

|                               |                             |
|-------------------------------|-----------------------------|
| <b>Całkowita powierzchnia</b> | <b>258.31 m<sup>2</sup></b> |
| <b>Powierzchnia użytkowa</b>  | <b>221.43 m<sup>2</sup></b> |
| <b>Powierzchnia zabudowy</b>  | <b>195.80 m<sup>2</sup></b> |
| <b>Kubatura</b>               | <b>1 m<sup>3</sup></b>      |
| <b>Wymiary budynku</b>        | <b>16.90 x 15.50 m</b>      |
| <b>Kąt nachylenia</b>         | <b>1°</b>                   |
| <b>Wysokość budynku</b>       | <b>7.36 m</b>               |
| <b>Wymiary działki</b>        | <b>23.90 x 23.50 m</b>      |



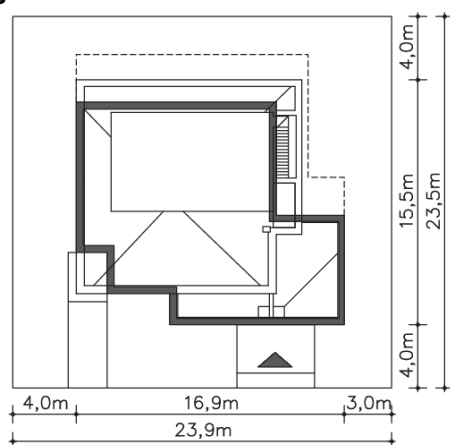
## Opis projektu

Nowoczesny dom energooszczędny, o prostej, eleganckiej bryle, której charakterystyczną ozdobą jest niemal całkowicie przeszklona elewacja ogrodowa. Funkcjonalne wnętrze podzielono na obszerną część dzienną na parterze, z salonem i otwartą na niego kuchnią od strony ogrodowej oraz osobnym gabinetem. Druga kondygnacja to trzy sypialnie, garderoba, dwie łazienki oraz duże pomieszczenie gospodarcze, doskonale nadające się na pralnię. Na uwagę zasługuje zlokalizowany na płaskim dachu ogromny taras.

## Elewacje



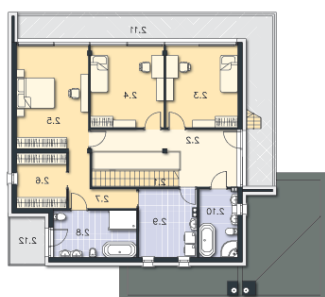
## Sytuacje



**Rzuty**

**Parter 103.58 m<sup>2</sup>**

|               |                      |
|---------------|----------------------|
| Spizarnia     | 5.61 m <sup>2</sup>  |
| Kuchnia       | 7.59 m <sup>2</sup>  |
| Komunikacja   | 63.67 m <sup>2</sup> |
| Garaż         | 11.54 m <sup>2</sup> |
| Podest        | 13.40 m <sup>2</sup> |
| Taras         | 2.83 m <sup>2</sup>  |
| Wiatrolap     | 43.65 m <sup>2</sup> |
| Hall          | 20.59 m <sup>2</sup> |
| Gabinet       | 2.60 m <sup>2</sup>  |
| Łazienka      | 3.36 m <sup>2</sup>  |
| Pokój dzienny | 53.86 m <sup>2</sup> |


**Poddasze 154.73 m<sup>2</sup>**

|             |                      |
|-------------|----------------------|
| Schody      | 4.16 m <sup>2</sup>  |
| Łazienka    | 7.40 m <sup>2</sup>  |
| Balkon      | 31.81 m <sup>2</sup> |
| Balkon      | 5.07 m <sup>2</sup>  |
| Komunikacja | 15.36 m <sup>2</sup> |
| Pokój       | 16.71 m <sup>2</sup> |
| Pokój       | 17.05 m <sup>2</sup> |
| Pokój       | 20.92 m <sup>2</sup> |
| Garderoba   | 7.79 m <sup>2</sup>  |
| Komunikacja | 6.24 m <sup>2</sup>  |
| Łazienka    | 11.03 m <sup>2</sup> |
| Pom.gosp.   | 11.19 m <sup>2</sup> |