

## Podstawowe informacje



## Dane techniczne projektu

<b>Całkowita powierzchnia</b>	<b>179.11 m<sup>2</sup></b>
<b>Powierzchnia użytkowa</b>	<b>114.66 m<sup>2</sup></b>
<b>Powierzchnia zabudowy</b>	<b>101.30 m<sup>2</sup></b>
<b>Kubatura</b>	<b>704 m<sup>3</sup></b>
<b>Wymiary budynku</b>	<b>12.30 x 10.20 m</b>
<b>Kąt nachylenia</b>	<b>1°</b>
<b>Wysokość budynku</b>	<b>7.09 m</b>
<b>Wymiary działki</b>	<b>20.30 x 21.30 m</b>



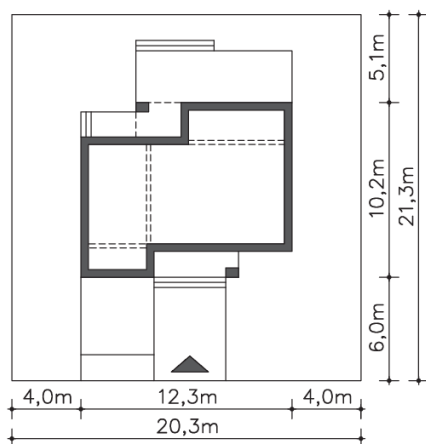
## Opis projektu

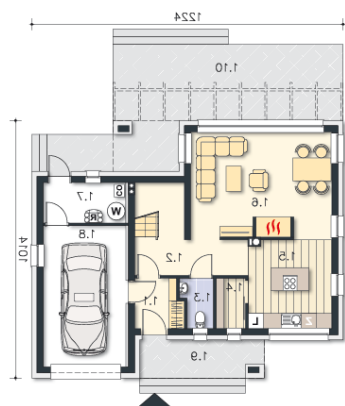
Nowoczesny dom energooszczędny z płaskim dachem, z wkomponowanym garażem na jedno auto. Parter zaadaptowano jako jedną, obszerną strefę wspólną, w skład której wchodzi kuchnia z wyspą, połączona z salonem z kominkiem. Poddasze to trzy sypialnie, w tym jedna z osobną łazienką oraz jedna duża, wspólna łazienka. Elewacja tego nowoczesnego domu może być wykonana w wielu wariantach, najlepiej wygląda z użyciem elementów z drewna i stali.

## Elewacje

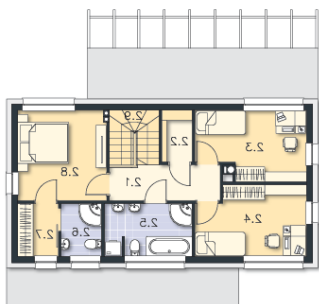


## Sytuacje



**Rzuty**

**Parter 56.23 m<sup>2</sup>**

<b>Spizarnia</b>	3.59 m <sup>2</sup>
<b>Wc</b>	35.90 m <sup>2</sup>
<b>Kuchnia</b>	8.56 m <sup>2</sup>
<b>Salon</b>	2.32 m <sup>2</sup>
<b>Kotłownia</b>	2.28 m <sup>2</sup>
<b>Garaż</b>	11.45 m <sup>2</sup>
<b>Podest</b>	22.92 m <sup>2</sup>
<b>Taras</b>	5.11 m <sup>2</sup>
<b>Wiatrołap</b>	17.91 m <sup>2</sup>
<b>Komunikacja</b>	6.99 m <sup>2</sup>


**Piętro 122.88 m<sup>2</sup>**

<b>Komunikacja</b>	6.14 m <sup>2</sup>
<b>Pom.gosp.</b>	2.44 m <sup>2</sup>
<b>Pokój</b>	11.09 m <sup>2</sup>
<b>Pokój</b>	11.54 m <sup>2</sup>
<b>Łazienka</b>	7.13 m <sup>2</sup>
<b>Łazienka</b>	3.33 m <sup>2</sup>
<b>Garderoba</b>	3.30 m <sup>2</sup>
<b>Pokój</b>	12.28 m <sup>2</sup>
<b>Schody</b>	4.19 m <sup>2</sup>