

## Podstawowe informacje



## Dane techniczne projektu

<b>Całkowita powierzchnia</b>	<b>170.04 m<sup>2</sup></b>
<b>Powierzchnia użytkowa</b>	<b>125.18 m<sup>2</sup></b>
<b>Powierzchnia zabudowy</b>	<b>119.27 m<sup>2</sup></b>
<b>Kubatura</b>	<b>689 m<sup>3</sup></b>
<b>Wymiary budynku</b>	<b>15.50 x 8.20 m</b>
<b>Kąt nachylenia</b>	<b>45°</b>
<b>Wysokość budynku</b>	<b>8.95 m</b>
<b>Wymiary działki</b>	<b>23.50 x 17 m</b>



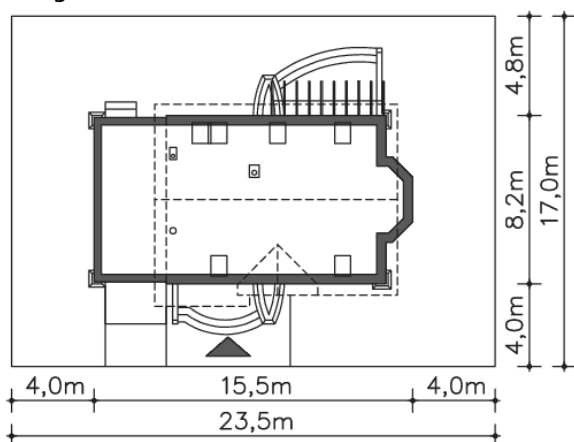
## Opis projektu

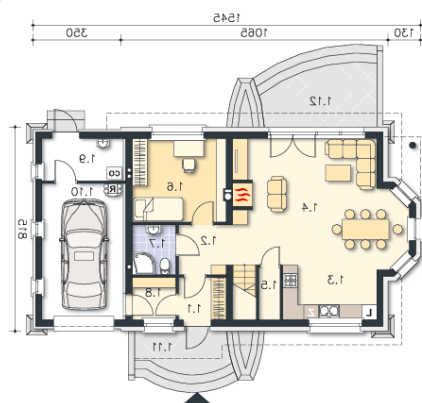
Energooszczędny dom z użytkowym poddaszem o tradycyjnej bryle, która będzie się dobrze komponować na działkach wiejskich i podmiejskich. Jest to nieco zmieniona wersja projektu DCP240a, w którym doprojektowano wykusz w salonie. Na parterze znajduje się duży pokój dzienny z kominkiem i miejscem na rodzinny stół, kuchnia, spiżarnia, dodatkowa sypialnia, łazienka oraz pomieszczenie gospodarcze z przejściem do garażu. Na poddaszu, w części nocnej przewidziano trzy sypialnię i wygodną łazienkę. Ozdobą domu są dwa tarasy, jeden zlokalizowany na dachu garażu, drugi, z p...

## Elewacje

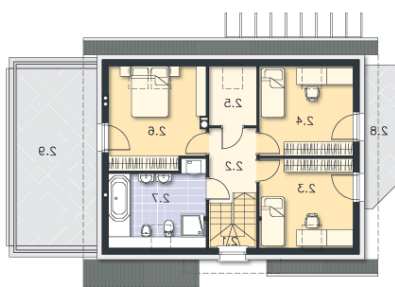


## Sytuacje



**Rzuty**

**Parter 73.48 m<sup>2</sup>**

<b>Pokój</b>	3.19 m <sup>2</sup>
<b>Kuchnia</b>	17.62 m <sup>2</sup>
<b>Pokój dzienny</b>	5.70 m <sup>2</sup>
<b>Spizarnia</b>	10.33 m <sup>2</sup>
<b>Łazienka</b>	4.22 m <sup>2</sup>
<b>Komunikacja</b>	8.19 m <sup>2</sup>
<b>Kotłownia</b>	32.56 m <sup>2</sup>
<b>Garaż</b>	0.98 m <sup>2</sup>
<b>Podest</b>	12.40 m <sup>2</sup>
<b>Taras</b>	3.50 m <sup>2</sup>
<b>Wiatrołap</b>	2.97 m <sup>2</sup>
<b>Komunikacja</b>	5.47 m <sup>2</sup>


**Poddasze 96.56 m<sup>2</sup>**

<b>Schody</b>	3.78 m <sup>2</sup>
<b>Komunikacja</b>	4.37 m <sup>2</sup>
<b>Pokój</b>	11.60 m <sup>2</sup>
<b>Pokój</b>	11.60 m <sup>2</sup>
<b>Schówek</b>	3.61 m <sup>2</sup>
<b>Pokój</b>	13.61 m <sup>2</sup>
<b>Łazienka</b>	10.33 m <sup>2</sup>
<b>Balkon</b>	5.86 m <sup>2</sup>
<b>Taras</b>	23.86 m <sup>2</sup>