

Podstawowe informacje



Dane techniczne projektu

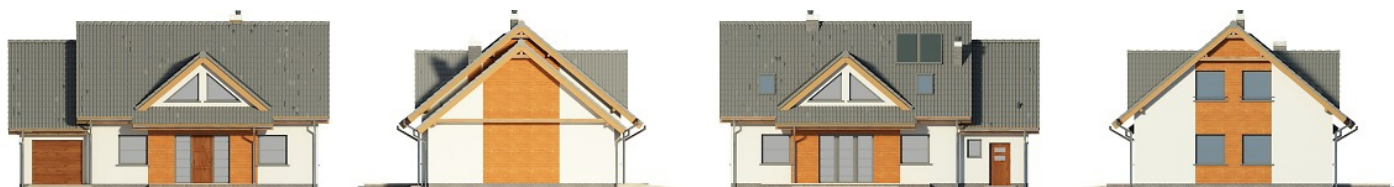
Całkowita powierzchnia	136.46 m²
Powierzchnia użytkowa	130.58 m²
Powierzchnia zabudowy	130.56 m²
Kubatura	772 m³
Wymiary budynku	14.20 x 9.40 m
Kąt nachylenia	40°
Wysokość budynku	8.07 m
Wymiary działki	21.20 x 19.40 m



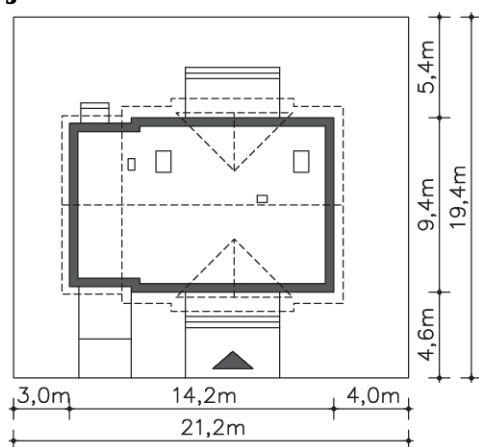
Opis projektu

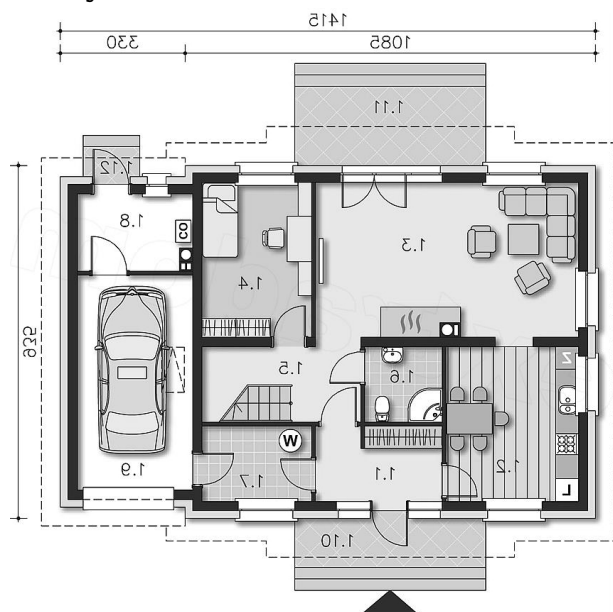
Klasyknie piękny dom o symetrycznych elewacjach, czytelnych i miłych dla oka, które mają nowocześniejszy charakter dzięki drewnianym okładzinom i trójkątnym lukarnom. Ten dom jest zatem ponadczasowo elegancki i współcześnie atrakcyjny. Wnętrza stanowią harmonijny układ funkcjonalny, w którym strefa gospodarcza została wydzielona poza część mieszkalną. Dzięki temu łatwiej w domu zachować porządek i czystość. Jest to także dom energooszczędny, który jest znacznie tańszy w ogrzewaniu.

Elewacje

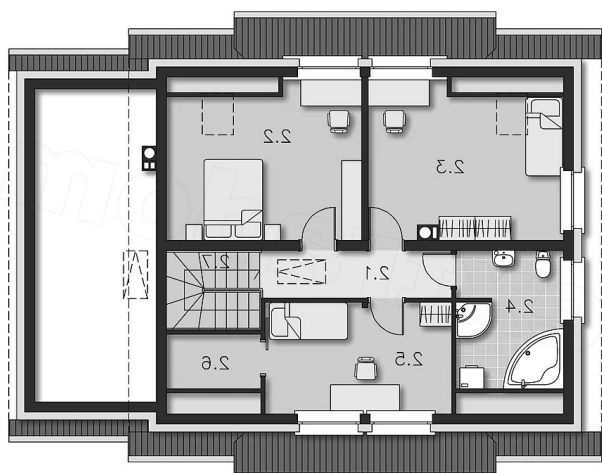


Sytuacje



Rzuty

Parter 82.97 m²

Pokój	6.59 m ²
Wiatrołap	6.54 m ²
Kuchnia	10.61 m ²
Salon	1.20 m ²
Komunikacja	14.32 m ²
Wc, c.o.	28.27 m ²
Pom.gosp.	11.74 m ²
Kotłownia	6.37 m ²
Garaż	4.07 m ²
Podest	5.73 m ²
Taras	5.88 m ²
Podest	17.12 m ²


Poddasze 53.49 m²

Komunikacja	5.66 m ²
Pokój	13.54 m ²
Pokój	13.32 m ²
Łazienka	6.71 m ²
Pokój	8.49 m ²
Garderoba	1.09 m ²
Schody	4.68 m ²