

## Podstawowe informacje



## Dane techniczne projektu

|                               |                            |
|-------------------------------|----------------------------|
| <b>Całkowita powierzchnia</b> | <b>68.27 m<sup>2</sup></b> |
| <b>Powierzchnia użytkowa</b>  | <b>68.27 m<sup>2</sup></b> |
| <b>Powierzchnia zabudowy</b>  | <b>89.44 m<sup>2</sup></b> |
| <b>Kubatura</b>               | <b>428 m<sup>3</sup></b>   |
| <b>Wymiary budynku</b>        | <b>12.20 x 8 m</b>         |
| <b>Kąt nachylenia</b>         | <b>35°</b>                 |
| <b>Wysokość budynku</b>       | <b>6.37 m</b>              |
| <b>Wymiary działki</b>        | <b>20.20 x 17 m</b>        |



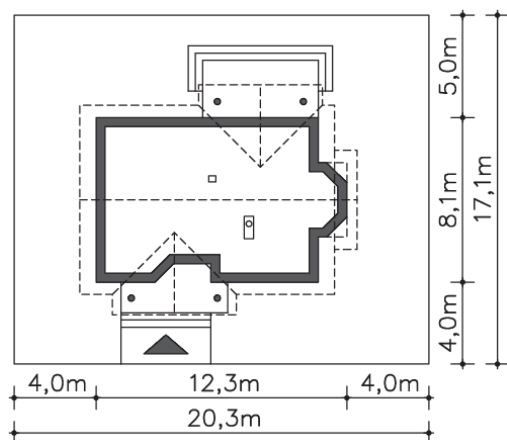
## Opis projektu

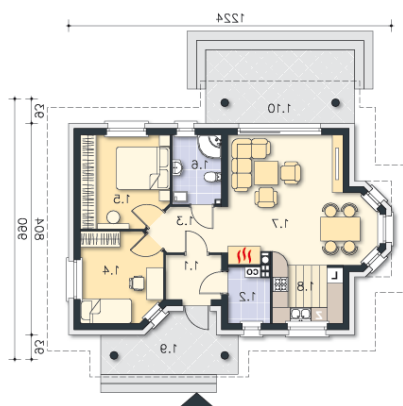
Bolton to urokliwy, nieduży dom o wielu zaletach. Salon ma wydzieloną część na jadalnię w ładnym wykuszu. Dodatkowo z salonu prowadzi wyjście na częściowo zadaszony taras. Pokoje są ustawne, a łazienka jest doświetlona światłem dziennym. W wiatrołapie zmieści się duża szafa na ubrania wierzchnie i można z niego wejść do małego pomieszczenia z piecem na gaz. Cały dom prezentuje się bardzo atrakcyjnie, dzięki ładnym proporcjom i daszkom, które oprócz walorów funkcjonalnych urozmaicają bryłę.

## Elewacje



## Sytuacje



**Rzuty**

**Parter 68.27 m<sup>2</sup>**

|                      |                      |
|----------------------|----------------------|
| <b>Wiatrołap</b>     | 3.53 m <sup>2</sup>  |
| <b>Taras</b>         | 15.79 m <sup>2</sup> |
| <b>C.o.</b>          | 3.21 m <sup>2</sup>  |
| <b>Komunikacja</b>   | 4.22 m <sup>2</sup>  |
| <b>Pokój</b>         | 10.21 m <sup>2</sup> |
| <b>Pokój</b>         | 11.57 m <sup>2</sup> |
| <b>Łazienka</b>      | 4.84 m <sup>2</sup>  |
| <b>Pokój dzienny</b> | 24.90 m <sup>2</sup> |
| <b>Kuchnia</b>       | 5.79 m <sup>2</sup>  |
| <b>Podest</b>        | 9.64 m <sup>2</sup>  |