

## Podstawowe informacje



## Dane techniczne projektu

<b>Całkowita powierzchnia</b>	<b>69.16 m<sup>2</sup></b>
<b>Powierzchnia użytkowa</b>	<b>69.16 m<sup>2</sup></b>
<b>Powierzchnia zabudowy</b>	<b>90.47 m<sup>2</sup></b>
<b>Kubatura</b>	<b>449 m<sup>3</sup></b>
<b>Wymiary budynku</b>	<b>10 x 9.40 m</b>
<b>Kąt nachylenia</b>	<b>30°</b>
<b>Wysokość budynku</b>	<b>6.35 m</b>
<b>Wymiary działki</b>	<b>17 x 18.60 m</b>



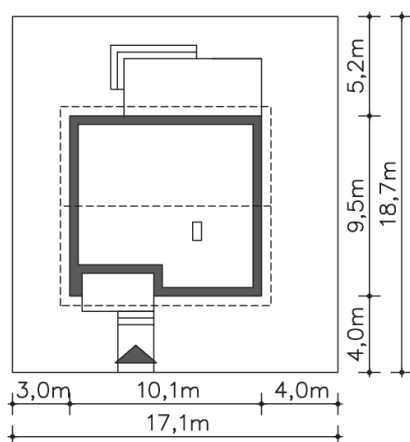
## Opis projektu

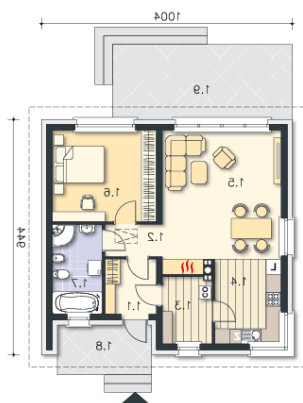
Ten mały domek jest przykładem na to, że nie trzeba rezygnować z wygody i przestronnych pokoi nawet na niewielkiej powierzchni. Jeśli jedna sypialnia w zupełności wystarczy, to taki dom może być spełnieniem marzeń o własnych czterech kątach z ogrodem, a jednocześnie zupełnie osiągalnym finansowo. Ponadto mały domek ma też tę zaletę, że jest tańszy i łatwiejszy w utrzymaniu. Domek jest bardzo ładnie nasłoneczniony a także bardzo funkcjonalny.

## Elewacje



## Sytuacje



**Rzuty**

**Parter 69.16 m<sup>2</sup>**

<b>Wiatrołap</b>	4.47 m <sup>2</sup>
<b>Komunikacja</b>	3.01 m <sup>2</sup>
<b>Pom.gosp., c.o.</b>	5.24 m <sup>2</sup>
<b>Kuchnia</b>	8.93 m <sup>2</sup>
<b>Pokój dzienny</b>	25.34 m <sup>2</sup>
<b>Pokój</b>	15.05 m <sup>2</sup>
<b>Łazienka</b>	7.12 m <sup>2</sup>
<b>Podest</b>	7.48 m <sup>2</sup>
<b>Taras</b>	21.56 m <sup>2</sup>