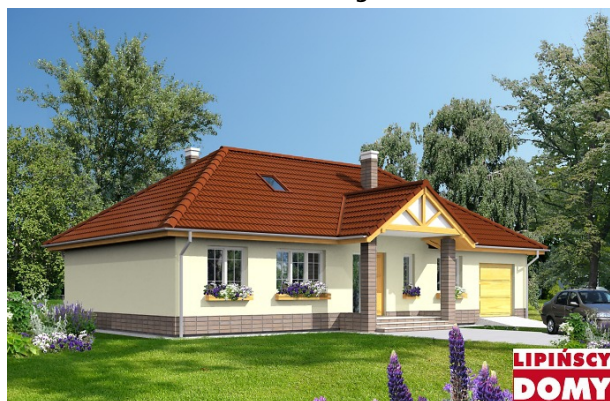


Podstawowe informacje



Dane techniczne projektu

Całkowita powierzchnia	116.40 m²
Powierzchnia użytkowa	116.40 m²
Powierzchnia zabudowy	163.83 m²
Kubatura	716 m³
Wymiary budynku	17.30 x 10.40 m
Kąt nachylenia	35°
Wysokość budynku	6.90 m
Wymiary działki	23.30 x 20.80 m



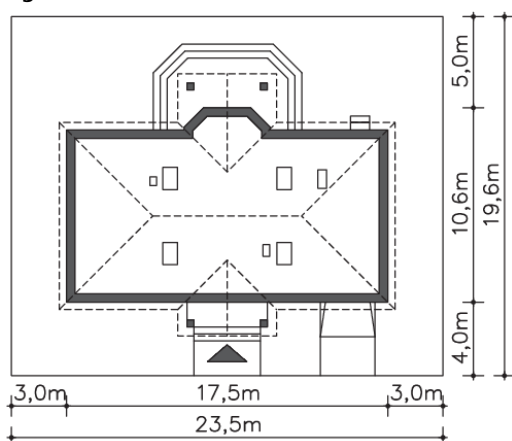
Opis projektu

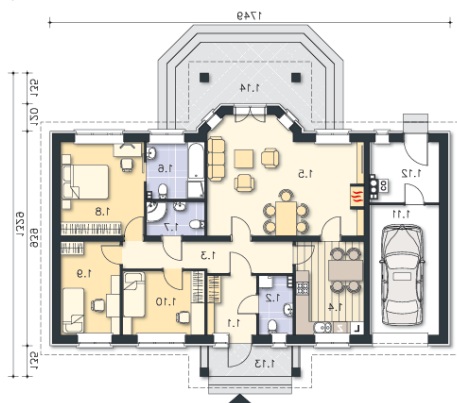
Uroczy dom posiadający wszystkie zalety tradycyjnych rozwiązań dworzkowych, ale w odświeżonym nowoczesnym wydaniu. Reprezentacyjny salon stanowi serce domu. Jest w nim miejsce na kącik kominkowo telewizyjny oraz na postawienie stołu jadalnego. Również w wydzielonej kuchni jest miejsce na stół śniadaniowy. Trzy sypialnie, w tym jedna wyposażona w łazienkę pozwolą wygodnie mieszkać 4-osobowej rodzinie. Wszystkich inwestorów ucieszy fakt umiejscowienia dużej kotłowni za garażem, co daje możliwość w razie konieczności zastosowania, w ramach adaptacji projektu, kotła na paliw...

Elewacje



Sytuacje



Rzuty

Parter 116.40 m²

Wiatrołap	5.62 m ²
Pokój	10.08 m ²
Garaż	17.07 m ²
Pom.gosp., c.o.	7.62 m ²
Podest	5.23 m ²
Taras	20.83 m ²
Wc	3.76 m ²
Komunikacja	9.63 m ²
Kuchnia	12.23 m ²
Salon	31.90 m ²
Łazienka	6.28 m ²
Łazienka	3.80 m ²
Pokój	14.89 m ²
Pokój	10.59 m ²