

Podstawowe informacje



Dane techniczne projektu

Całkowita powierzchnia	100.58 m²
Powierzchnia użytkowa	92.43 m²
Powierzchnia zabudowy	149.28 m²
Kubatura	719 m³
Wymiary budynku	17.20 x 11.20 m
Kąt nachylenia	30°
Wysokość budynku	6.40 m
Wymiary działki	25.20 x 19.20 m



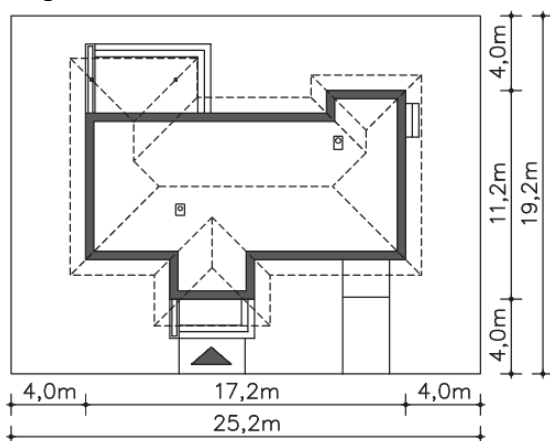
Opis projektu

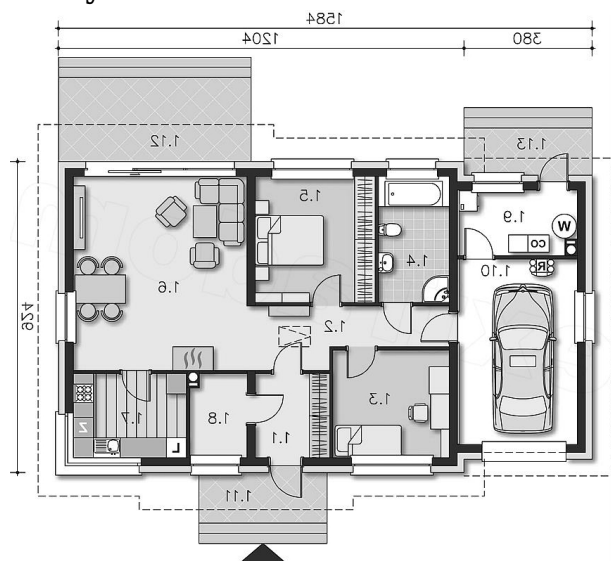
Niewielki dom parterowy, zaprojektowany w standardzie energooszczędnym. Mieszkańcy mają do dyspozycji otwartą kuchnię, połączoną z salonem i trzy sypialnie oraz łazienkę i wc. Za jednostanowiskowym garażem zlokalizowano kotłownię, z niezależnym wyjściem na zewnątrz. Prosta bryła urozmaicona została drewnianymi elementami elewacji. Od strony ogrodu znajduje się zadaszony taras, na który można wyjść z salonu przez duże, przeszklone drzwi. Dzięki temu wewnątrz jest dobrze doświetlone.

Elewacje



Sytuacje



Rzuty

Parter 100.58 m²

Wiatrołap	4.88 m ²
Pokój	10.17 m ²
Garaż	17.84 m ²
Kotłownia	8.15 m ²
Podest	3.10 m ²
Taras	16.50 m ²
Garderoba	1.64 m ²
Komunikacja	7.77 m ²
Wc	1.50 m ²
Pokój dzienny, kuchnia	32.73 m ²
Pokój	12.19 m ²
Komunikacja	6.43 m ²
Pokój	8.75 m ²
Łazienka	6.37 m ²