

## Podstawowe informacje



## Dane techniczne projektu

<b>Całkowita powierzchnia</b>	<b>71.63 m<sup>2</sup></b>
<b>Powierzchnia użytkowa</b>	<b>71.63 m<sup>2</sup></b>
<b>Powierzchnia zabudowy</b>	<b>93.26 m<sup>2</sup></b>
<b>Kubatura</b>	<b>465 m<sup>3</sup></b>
<b>Wymiary budynku</b>	<b>11.60 x 8.20 m</b>
<b>Kąt nachylenia</b>	<b>28°</b>
<b>Wysokość budynku</b>	<b>6.66 m</b>
<b>Wymiary działki</b>	<b>19.60 x 16.40 m</b>



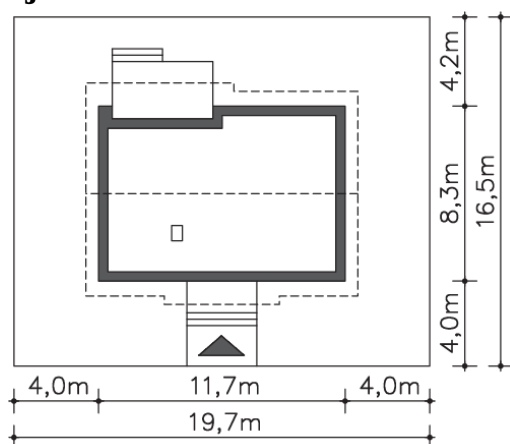
## Opis projektu

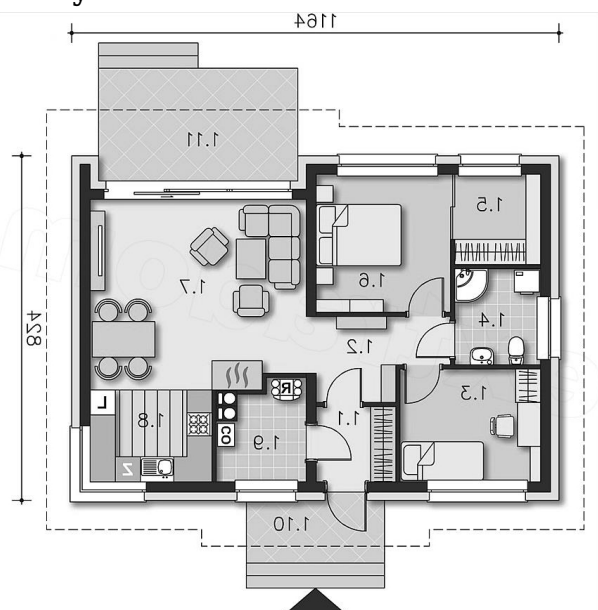
Nowoczesne mieszkanie, czy własny dom? Jeśli oba kosztują tyle samo, to chyba nie ma się co zastanawiać, zwłaszcza że dom może być równie nowoczesny w wyglądzie, co mieszkanie. Jeśli duży dom jest zbyt drogi i niepotrzebnym wydatkiem, mały domek Royan może być doskonałą alternatywą, zwłaszcza że jest to dom energooszczędny. Znajdzie się w nim także praktyczna garderoba przy sypialni, a pomieszczenie gospodarcze dostępne z wiatrołapu pomieści piec grzewczy i schowek na rzeczy techniczne.

## Elewacje



## Sytuacje



**Rzuty**

**Parter 71.63 m<sup>2</sup>**

<b>Wiatrołap</b>	3.38 m <sup>2</sup>
<b>Podest</b>	4.95 m <sup>2</sup>
<b>Taras</b>	12.85 m <sup>2</sup>
<b>Komunikacja</b>	5.95 m <sup>2</sup>
<b>Pokój</b>	9.01 m <sup>2</sup>
<b>Łazienka</b>	4.69 m <sup>2</sup>
<b>Garderoba</b>	4.39 m <sup>2</sup>
<b>Pokój</b>	10.37 m <sup>2</sup>
<b>Pokój dzienny</b>	22.97 m <sup>2</sup>
<b>Kuchnia</b>	6.35 m <sup>2</sup>
<b>Pom.gosp., c.o.</b>	4.52 m <sup>2</sup>