

## Podstawowe informacje



## Dane techniczne projektu

<b>Całkowita powierzchnia</b>	<b>93.61 m<sup>2</sup></b>
<b>Powierzchnia użytkowa</b>	<b>93.61 m<sup>2</sup></b>
<b>Powierzchnia zabudowy</b>	<b>118.64 m<sup>2</sup></b>
<b>Kubatura</b>	<b>582 m<sup>3</sup></b>
<b>Wymiary budynku</b>	<b>12.50 x 10 m</b>
<b>Kąt nachylenia</b>	<b>28°</b>
<b>Wysokość budynku</b>	<b>6.66 m</b>
<b>Wymiary działki</b>	<b>20.50 x 18.70 m</b>



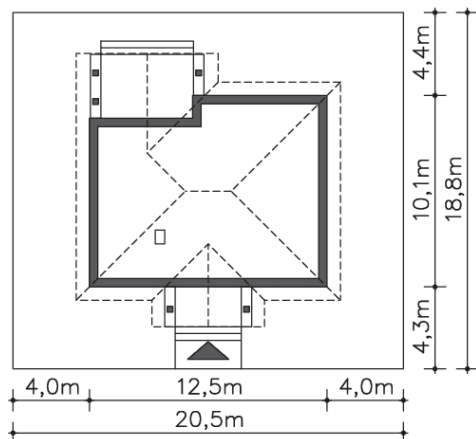
## Opis projektu

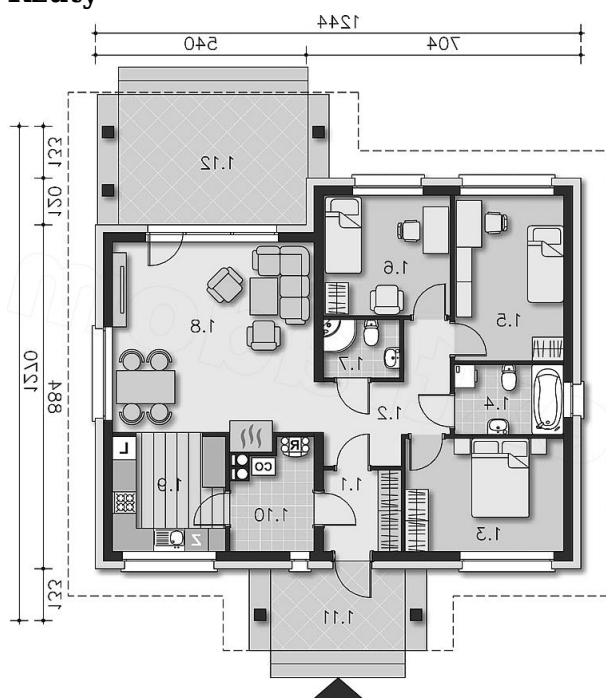
Dom parterowy, w standardzie energooszczędnym, o prostej bryle i funkcjonalnym wnętrzu. Mieszkańcy mogą korzystać z wygodnej, połączonej z salonem kuchni, trzech ustawnych sypialni, łazienki oraz pomieszczenia gospodarczego. Uwagę zwraca zadaszone wejście, a ozdobą domu jest niewątpliwie także zadaszony taras od strony ogrodowej. Prosta bryła i brak skomplikowanych rozwiązań architektonicznych to także duża zaleta domu, gdyż dzięki temu jest on niedrogi w budowie.

## Elewacje



## Sytuacje



**Rzuty**

**Parter 93.61 m<sup>2</sup>**

<b>Wiatrołap</b>	4.16 m <sup>2</sup>
<b>Pom.gosp., c.o.</b>	5.42 m <sup>2</sup>
<b>Podest</b>	4.11 m <sup>2</sup>
<b>Taras</b>	13.60 m <sup>2</sup>
<b>Komunikacja</b>	8.25 m <sup>2</sup>
<b>Pokój</b>	11.75 m <sup>2</sup>
<b>Łazienka</b>	5.02 m <sup>2</sup>
<b>Pokój</b>	11.83 m <sup>2</sup>
<b>Pokój</b>	10.04 m <sup>2</sup>
<b>Łazienka</b>	2.93 m <sup>2</sup>
<b>Pokój dzienny</b>	25.68 m <sup>2</sup>
<b>Kuchnia</b>	8.53 m <sup>2</sup>